



La Peste Americana e la Peste Europea possono portare conseguenze molto serie per le vostre api. La diagnosi rapida e accurata in campo è essenziale per minimizzare i danni.

#### IL PROBLEMA

Nel primo stadio, la peste Americana e quella Europea possono facilmente essere confuse una con l'altra oppure essere scambiate per pseudopeste o per altre patologie. Una rapida diagnosi è necessaria per una reazione immediata che porti a prevenire la proliferazione della patologia. Una sola cella colpita da peste americana può portare alla necessità di distruggere un intero apiario.

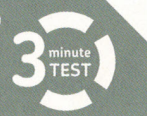
# EFB&AFB

## diagnostic kits



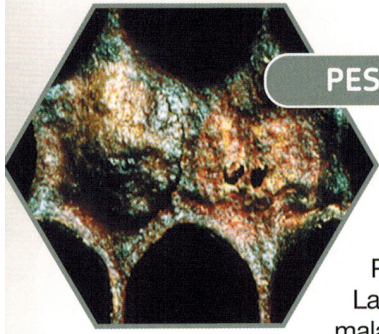
## Kit diagnostici per LA PESTE AMERICANA E LA PESTE EUROPEA

Ai Vita Diagnostic kits sono sufficienti solo 3 minuti per fornire risultati con una attendibilità del 98%



  
*We Care for your Bees*

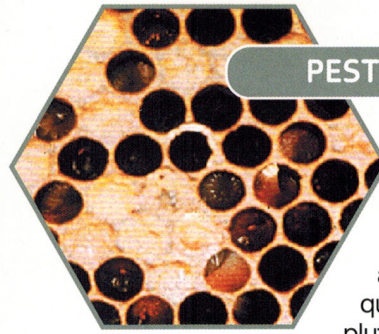




## PESTE AMERICANA

La Peste Americana (AFB) è una malattia infettiva che colpisce le larve ed è causata da *Paenibacillus larvae* var *Larvae*. Si tratta della malattia più distruttiva e diffusa tra quelle che minacciano la covata delle api.

La malattia si diffonde rapidamente nella colonia e, se lasciata libera di agire, è in grado di trasmettersi velocemente ad altre colonie sane sia nello stesso apiario che in quelli circostanti.



## PESTE EUROPEA

La Peste Europea (EFB) è una patologia batterica della covata causata da diversi agenti, il principale dei quali è il *Melissococcus plutonius*. Appare di preferenza in primavera - inizio estate in periodi di intenso allevamento della covata e si pensa che sullo sviluppo della patologia abbia un ruolo lo stress e la carenza di polline.

I sintomi possono risultare variabili, il che rende difficile una diagnosi certa. La malattia tende frequentemente a sparire alla comparsa di consistenti flussi nettariferi. La Peste Europea può seriamente compromettere lo sviluppo della covata ed è necessario diagnosticarla il più presto possibile.

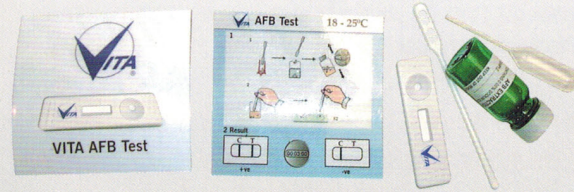
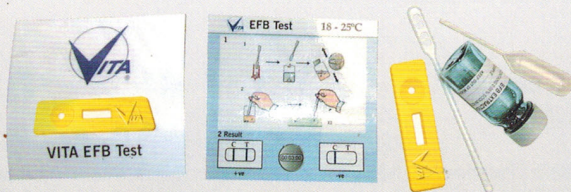
## LA SOLUZIONE - KIT DIAGNOSTICI VITA

I kit diagnostici Vita sono specifici per *Paenibacillus larvae* var *larvae* (AFB) e *Melissococcus plutonius* (EFB). La Diagnosi delle pesti richiede appena 3 minuti per fornire un risultato con affidabilità del 98%.

I kit diagnostici sono rigorosamente testati per l'uso in campo, a differenza dei test standard di laboratorio. Permettono a qualunque apicoltore di effettuare un test. Sviluppato in collaborazione con il Central Science Laboratory Pocket

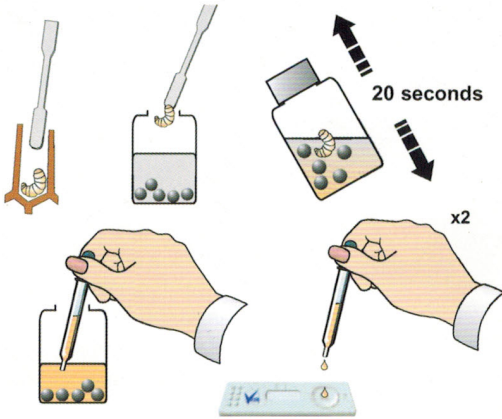
Diagnostics di York (UK), sono stati studiati per fornire una rapida diagnosi dell'eventuale contagio delle larve delle api.

I kit si basano su una tecnologia analoga a quella utilizzata per i test di gravidanza (test ad anticorpi specifici - tecnica ELISA). La verifica dell'efficacia di questi kit diagnostici è stata eseguita presso la National Bee Unit del Central Science Laboratory di York e presso istituti specializzati di altri paesi.





## ISTRUZIONI PER L'USO



1. Scegliere ed utilizzare massimo tre larve intere con sintomi sospetti. Le larve devono essere estratte con la palettina in dotazione e deposte nel flacone contenente la soluzione tampone.

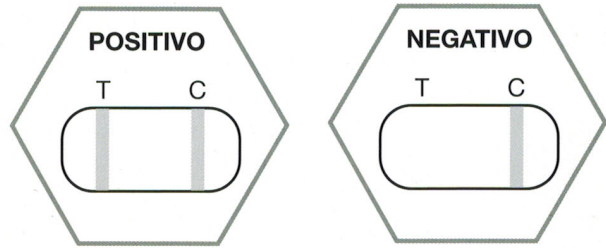
### IMPORTANTE:

**EFB Kit** (peste europea) : Si consiglia di scegliere larve giovani fra quelle sospette, in quanto in alcuni casi la larva può morire dopo l'opercolazione in conseguenza di quantità non altissime di patogeno. La contemporanea presenza di altri microrganismi può rendere meno precisa l'analisi. **AFB Kit** (peste americana) : *Paenibacillus larvae* var *larvae*, può essere presente a concentrazioni inferiori al livello di sensibilità del test nelle larve giovani. Utilizzare sempre larve con sintomi sospetti.

2. Il flacone deve essere agitato vigorosamente per 20 secondi, fino a che le larve in essa immerse risultino ben mescolate con la soluzione. Per ottenere il miglior risultato, prelevare il soluto con il contagocce immediatamente dopo averlo agitato in modo da evitare che i batteri si depositino fuori della sospensione.
3. Tenere il dispositivo in posizione orizzontale e con il contagocce versare due gocce ( per l'AFB Kit) o tre ( per l'EFB kit) nell'apposito pozzetto della piastra di reazione.
4. Dopo circa 3 minuti apparirà la linea di controllo ( denominata C in figura ) e si potrà quindi determinare il risultato dell'analisi.

***I dispositivi sono monouso e devono quindi essere utilizzati per una sola analisi***

## INTERPRETAZIONE dei RISULTATI



Dopo 3 minuti, la linea di controllo dovrebbe risultare chiaramente visibile nella finestra di visualizzazione del dispositivo. Un risultato positivo ( indicato dalla comparsa sia della linea T del test che da quella di controllo C - vedi figura ) indica che il patogeno ricercato è presente nel campione, e che la larva prelevata è stata contagiata.

Un risultato negativo ( sola comparsa della linea di controllo C con linea del T assente - vedi figura ) indica che il campione non presenta il patogeno ricercato ( AFB o EFB ). Anche nel caso la linea T sia appena percettibile il test dovrà essere considerato positivo ( presenza del patogeno della Peste Americana o della Peste Europea ) . E' da notare che i kit diagnostici della Vita sono altamente specifici e pertanto rilevano solo la presenza o assenza dello specifico patogeno ricercato nei campioni utilizzati.

Un risultato negativo del test non garantisce l'assenza di infezione in qualche altra parte della colonia, che non sia il campione esaminato. Scegliere il campione con la massima attenzione e nel dubbio ripetere il test con altre larve anche a distanza di qualche giorno.

Distribuiti da: Vita-Italia srl ( C.F. e P.IVA 03517240275 )

Via Vanvitelli, 7 - 37138 Verona

tel 045.8104150 - fax 045.8196101

e-mail: vitaitalia@vitaitalia.191.it: www.apicolturaonline.it/vita-italia: