



**ENOLAPI** S.r.l.

**2019**



**ATTREZZATURE E PRODOTTI PER L'ENOLOGIA E L'APICOLTURA  
WINE MAKING AND BEE KEEPING EQUIPMENT**

info@enolapi.it - www.enolapi.it - www.candipolline.com

Tel. +39 045 955021 - Fax +39 045 8625312

# IL PRESENTE LISTINO 2019 ANNULLA TUTTI I PRECEDENTI

## *A net price list for export is sent on request*

**- I prezzi del presente listino si debbono ritenere indicativi e non impegnativi. Ci riserviamo il diritto di apportare migliorie, modifiche e variazioni di prezzo agli articoli del presente listino senza darne alcun preavviso. Per ogni vostra ordinazione potrete richiederci il preventivo di spesa.**

- I prezzi si intendono IVA compresa.
- Vicino al numero dell'articolo e il prezzo è segnato il peso dell'oggetto. Tale peso è approssimativo e non comprende l'imballo.
- La merce è di norma disponibile salvo il venduto. Eventuali ritardi nella consegna non possono dar luogo a risarcimento di danni.
- La merce viaggia a rischio e pericolo del committente anche se spedita in porto franco.
- In caso di controversie il foro competente è quello di Verona.

Se avete dei dubbi o problemi riguardo al contenuto di questo listino, telefonateci, scriveteci, siamo a vostra disposizione.

## PRENOTAZIONE FAMIGLIE DI API

- Vendiamo, su prenotazione, famiglie di api su 5 telaini con certificato sanitario, in cassette di polistirolo (a rendere) o in cartone (a perdere) per il trasporto.
- Tempi e modi di consegna vanno concordati.
- Prezzo a famiglia (€ 135.00 / € 125.00). (Secondo il periodo di consegna)
- Si prenota versando un acconto del 30%.
- Ritiro solo presso la nostra sede di Verona



*We sell 5 comb colony on D.B. frames with Italian Queens*

*The price does not include the travelling box*

## API REGINE

### *Italian Queen bees.*

**Disponiamo di regine di razza selezionata che possiamo fornire su prenotazione.**

- Consegnamo le regine da maggio fino a metà settembre.
- Le regine sono fornite feconde, marchiate con il colore dell'anno, con scorta di candito, alcune api di servizio, in gabbietta, pronte per l'introduzione nell'alveare.
- Data la particolarità del servizio le regine sono fornite con la garanzia delle caratteristiche sopra descritte ma, per ovvi motivi, si declina ogni responsabilità per mortalità o inefficienza delle stesse una volta consegnate al cliente o al vettore.
- Le date eventualmente concordate per la consegna non sono impegnative.

- Per evitare sgradevoli ritardi prenotate le vostre regine per tempo! Basta una telefonata.

***From the beginning of May to the middle of September we have queens of a selected strain of Apis Mellifera Ligustica. Booking is essential.***

**N.B.** Costo della spedizione per tutta l'Italia continentale € 15,00; per le isole € 20,00; per le isole minori € 30,00.

#### PREZZI:

- Art. 1000** da 1 a 4 regine cad. € 21.00
- Art. 1010** per 5 regine e oltre cad. € 18.00

**ATTENZIONE: Per acquistare nuclei e/o api regine è necessario essere iscritti all'Anagrafe Apistica nazionale.**

**N.B. Eventuali costi legati all'Anagrafe Apistica saranno addebitati a parte**



## MATERIALE PER L'APICOLTURA



### ABBEVERATOIO

#### *Drinking tray*

Per api in zone siccitose.

ART. 1100 Nuovo modello in plastica. (g. 1000). € 16.00

ART. 1101 Galleggiante ricambio in legno € 4.00



### BEE-CLOCK

#### *BEE-CLOCK*

Dispositivo per registrare il lavoro e le osservazioni necessarie per una corretta gestione dell'alveare

ART. 1050 al pezzo € 8.00

10 pezzi ed oltre al pezzo € 6.50



## PROTONECTAR

Miscela di zuccheri semplici in forma liquida.

#### *Inverted sugar*

*The ideal liquid bee feeding product, satisfies all the nutritional needs of the colony.*

**Composizione:** Saccarosio 10%, Glucosio 32%, Fruttosio 32%, Acqua 26%.

**Indicazioni:** la combinazione di zuccheri semplici ottenuti dalla idrolizzazione del saccarosio rendono questo prodotto ideale per la nutrizione delle api.

*Protonectar* si presta alla somministrazione di medicinali. Preparazioni di questo tipo sono fatte a richiesta del cliente esclusivamente per l'esportazione.

**USO:** Protonectar somministrato in quantità è direttamente immagazzinato dalle api. Somministrato in piccole dosi, 150/220 gr. al giorno, stimola lo sviluppo della famiglia e in particolare della covata.

#### **Imballo e prezzi**

ART. 1300 in canestri da 7 Kg. € 16.00

ART. 1310 in canestri da 30 Kg. € 60.00

ART. 1320 sfuso in recipienti del cliente al Kg. € 1.50

## Offerta "TUTTO COMPRESO" Per spedizioni in Italia (IVA E TRASPORTO COMPRESI)

PROTONECTAR 3 x 30 Kg € 150.00

PROTONECTAR 6 x 30 Kg € 270.00



# SUPERCONCENTRATI PROTEICI PER USO APISTICO

**Prodotti da utilizzare su nuclei in fase di sviluppo o famiglie in fase di carenza proteica**  
**Da non usare su famiglie in fase di produzione**

**Art. 1400 Albupowder** Ottenuto da uova private del tuorlo



**Composizione:** Proteine 79%; Grassi 6.5% Ceneri 4.6%.

**Minerali:** Calcio 0.3%, Fosforo 1%; Sodio 0.5%; Potassio 0.5%.

**Spettro amminoacidico g/100:** Lisina 6.1, Treonina 4.1, Metionina 2.37, Cisteina 1.74, Triptofano 1.16, Isoleucina 4.46, Valina 5.43, Leucina 7.83, Fenilalanina 4.05, Tirosina 3.95, Istidina 2.51, Arginina 6.35, Alanina 4.85, Ac.Aspartico 8.75, Ac.Glutammico 11.18, Glicina 2.76, Serina 7.2, Prolina 3.76

**Uso:** da 15 a 40 grammi per Kg di candito o di sciroppo miscelando Accuratamente.

**Confezione:** vaso da 500 g.

**€ 15.00**

**Art. 1450 Protopowder** Contiene, oltre al 40% di proteine, un complesso di sali minerali e vitamine che lo rendono, dopo il polline, il miglior integratore proteico nell'alimentazione delle api.

**Confezione:** da 1 Kg.

**€ 15.00**



## CANDIPOLLINE®

(candito di zucchero con l'aggiunta di proteine)  
**NUOVA CONFEZIONE DA 12 KG**

È zucchero con l'aggiunta di proteine del latte e dell'uovo, perfettamente assimilabili. La combinazione di zuccheri e l'integrazione di proteine rendono questo prodotto ideale per la nutrizione delle api.  
*Sugar candy with added proteins.*

*The combination of the components makes CANDIPOLLINE the perfect bee feeding product.*

**ART. 1200** Cartoni da 12 buste da 1 kg.

**€ 40.00**

**ART. 1210** Cartoni da 14 kg. sfuso

**€ 40.00**

## Offerta "TUTTO COMPRESO" Per spedizioni in Italia (IVA E TRASPORTO COMPRESI)

N° SCATOLE	PREZZO	TRASPORTO	TOTALE	OFFERTA
1 SCATOLA	€ 40.00	+ 15.00	= 55.00	<b>50.00</b>
2 SCATOLE	€ 80.00	+ 15.00	= 95.00	<b>90.00</b>
3 SCATOLE	€ 120.00	+ 15.00	= 135.00	<b>125.00</b>
4 SCATOLE	€ 160.00	+ 15.00	= 175.00	<b>160.00</b>
5 SCATOLA	€ 200.00	+ 15.00	= 215.00	<b>195.00</b>
6 SCATOLE	€ 240.00	+ 15.00	= 255.00	<b>230.00</b>

**7-15 SCATOLE**  
**16 SCATOLE E OLTRE**

**35.00 EURO A SCATOLA**  
**32.00 EURO A SCATOLA**



# CANDIPOLLINE® GOLD

**ENOLAPI**



- **CANDIPOLLINE GOLD** è nato aggiungendo POLLINE, preventivamente sterilizzato ai raggi gamma, per evitare ogni rischio di contagio di malattie, al normale CANDIPOLLINE che già contiene proteine del latte e dell'uovo.
- Diversi studi hanno dimostrato che alimentare con una combinazione di candito e polline, oltre a favorire la produzione di covata aiuta l'alveare a prevenire numerosi patogeni.
- La presenza del polline rende **CANDIPOLLINE GOLD** particolarmente appetito alle api.
- **CANDIPOLLINE GOLD** si usa come un normale candito appoggiando la busta, opportunamente forata, sul foro del nutritore.

ART. 1350 **CANDIPOLLINE GOLD** cartoni da 12 buste x 1 kg. € 47.00

ART. 1360 **CANDIPOLLINE GOLD** cartone da 14 kg. sfuso € 47.00

## Offerta "TUTTO COMPRESO"

**Per spedizioni in Italia**

**(IVA E TRASPORTO COMPRESI)**

ART.	<b>CANDIPOLLINE GOLD</b>	1 scatola x12/14 Kg	€ 58.00
ART.	<b>CANDIPOLLINE GOLD</b>	2 scatole x12/14 Kg	€ 100.00
ART.	<b>CANDIPOLLINE GOLD</b>	3 scatole x12/14 Kg	€ 140.00
ART.	<b>CANDIPOLLINE GOLD</b>	5 scatole x12/14 Kg	€ 220.00

**7-16 SCATOLE**

**40.00 EURO A SCATOLA**

**17 SCATOLE E OLTRE**

**35.00 EURO A SCATOLA**



*Novità*

### **CANDIPOLLINE PLATINUM 7%**

- Candipolline ad alto contenuto proteico 7%
- È prodotto aggiungendo a Candipolline Gold, oltre al polline sterilizzato, proteine selezionate ad alta digeribilità.
- Con l'aggiunta di Protopowder abbiamo raddoppiato la componente proteica rendendo Candipolline Platinum l'alimento proteico per eccellenza
- È consigliato per il preinvernamento per aumentare il corpo grasso delle api invernali
- Ottimo per il recupero di famiglie in sofferenza nutrizionale o comunque debilitate

**ART. 1380** in confezione da 500 g.

€ 4.50

**ART. 1381** scatola da 10 Kg. (20 x 500 g.)

€ 75.00



*Novità*

### **FORACANDITO**

Accessorio in plastica per facilitare l'applicazione del candito al foro del nutritore.

Fora, centra il foro del coprifavo, facilita l'accesso dell'ape al sacchetto

**ART. 1390** confezione da 10 pezzi  
per 100 pezzi sconto 20%

€ 6.50

## **AVVERTENZA IMPORTANTE**

I prodotti autorizzati in Italia per il trattamento contro la varroa e da noi commercializzati sono:

**API LIFE VAR - APIGUARD - APISTAN - API BIOXAL - APIVAR  
POLYVAR - VARROMED - APIFOR**

I prodotti:

Acido Acetico, A. Citrico, A. Tartarico, A. Lattico, A. Formico, A. Ossalico, Timolo, Soda Caustica e altri:

- non sono prodotti in alcun modo autorizzati in Italia per il trattamento contro la varroa

- sono prodotti chimici in libera vendita, da noi commercializzati per uso professionale, per i quali è disponibile la scheda tecnica e la scheda di sicurezza

- chi li acquista si assume la completa responsabilità per ogni eventuale uso improprio

## **I PRODOTTI CHIMICI**

## **SONO A PAGINA**

## **85-86-87**



# ENOLAPI INJECTOR

**DOSATORI PER GOCCIOLARE ACIDO OSSALICO / API-BIOXAL**

**1**

**DOSA 0-5 ml  
DOSES 0-5 ml**

**2**

**SPRUZZA  
(gocciola)  
SPRAYS**

**3**

**RICARICA AUTOMATICAMENTE  
REFILLS AUTOMATICALLY**

Una bottiglia di plastica adatta è fornita gratuitamente a richiesta.

ART. 1770 ENOLAPI INJECTOR

€ 52.00



ART. 1780 ENOLAPI MINI INJECTOR

€ 38.00

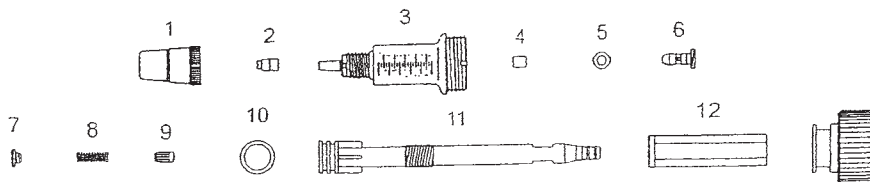


## RICAMBI Set of spares

ART. 1790 Kit serie guarnizioni di ricambio € 11.50  
Set of spares (N° 2, 4, 5, 6, 7, 8/9, 10)

ART. 1791 N° 3 € 5.00

ART. 1792 N° 11 € 5.00



## ART. 1800 VAPORIZZATORE PER ACIDO OSSALICO

(Sublimatore per A. Ossalico) / Api Bioxal  
**OXALIC ACID VAPORISER**  
(12 volt 125 Watt)

Si usa in alternativa all'A. Ossalico / Api Bioxal gocciolato.  
L'evaporazione dell'A. Ossalico avviene in 2/3 minuti.

- funziona con una batteria a 12 Volt
- ha la stessa efficacia dell'A. Ossalico / Api Bioxal gocciolato.
- l'utilizzo ottimale dell'apparecchio è d'inverno, a basse temperature, poiché non si bagnano le api e non si deve aprire l'arnia.
- si introduce dalla porticina dell'arnia.
- un misurino-dosatore per l'A' Ossalico / Api Bioxal è fornito con il vaporizzatore.

€ 135.00





**ART. 1900 MASCHERINA SPECIFICA PER FUMI  
E AEREOSOL TOSSICI**  
(fino a 50 x TLV.)

€ 13.00



**ART. 2100 API LIFE VAR**  
*Thymol based tablets against varroa*

Per il trattamento contro la Varroa a base di timolo  
Alla bustina da 2 pastiglie

€ 3.45



**ART. 2150 APIVAR**

Busta 10 strisce (x 5 alveari)  
a base di Amitraz

€ 45.00



**ART. 2160 POLYVAR**

10 Strisce antivarroa a base di flumetrina

€ 40.00



**ART. 2170 VARROMED**

1 litro di soluzione antivarroa a base di  
acido ossalico e acido formico pronta all'uso

€ 40.00





**ART. 2180 APIFOR 60**

1 litro di soluzione di acido formico al 60%

€ 25.00



**ART. 2200 APIGUARD  
VASCHETTE DI GEL A BASE DI TIMOLO**

10 Confezioni da 50 g.

€ 38.00



**VITA OXIGEN**

**ART. 2220** confezione da 1 Kg. € 65.00

**VITA OXIGEN**

**ART. 2221** confezione da 400 g. € 32.00

**APIHERB**

**ART. 2230** bustina da 40 g. € 9.00

**VITA FEEDGOLD**

**ART. 2240** confezione da 250 ml € 25.00



**ART. 2300 APISTAN**

10 strisce antivarroa  
a base di fluvalinate

€ 40.00



**API-BIOXAL  
PRODOTTO ANTIVARROA A BASE DI ACIDO OSSALICO**

**ART. 2350** API BIOXAL x 35 g. € 17.50

**ART. 2355** API BIOXAL x 175 g. € 72.50

**ART. 2360** API BIOXAL x 350 g. € 122.50



- ART. 2400 AFFUMICATORE INOX Ø100**  
*Stainless steel smoker*  
 (g. 730) € 27.50
- ART. 2405 AFFUMICATORE INOX Ø 80**  
*Stainless steel smoker*  
 (g. 600) € 26.50
- ART. 2410 AFFUMICATORE INOX CON PROTEZIONE**  
*Stainless steel smoker with wire protection*  
 Ø 100 € 29.00
- ART. 2420 PROTEZIONE**  
*Wire protection for smoker*  
 Per affumicatore contro le scottature (g. 100). € 4.50
- ART. 2430 MANTICE RICAMBIO PER AFFUMICATORE**  
*Bellows* € 7.80



- ART. 2500 «API-CALM» COMBUSTIBILE PER AFFUMICATORE**  
*Smoke grains*  
 Si accende del cartone nell'affumicatore, quando il fuoco è ben avviato si versano circa 50 grammi di Apicalm, si avrà fumo abbondante per alcune ore.  
 Confezione da 1 kg. € 4.00

**EASY SMOKY**  
 CARTUCCIA COMBUSTIBILE PER AFFUMICATORE

- Facile da accendere
- A combustione controllata e continuativa
- Di lunga durata 35/45 minuti
- Adatta a tutti gli affumicatori
- Prodotta con materiali riciclati ecocompatibili



*Novità*

- ART. 2550 EASY SMOKY**  
 Confezione da 10 cartucce € 8.50  
 Confezione da 40 cartucce € 30.00



**APISCAMPO A STELLA**

*8 exit plastic escape*

- ART. 2600** in plastica a otto uscite, da montare (g. 110) € **2.50**
- ART. 2700** montato su tavoletta per arnie da 10 € **15.00**
- ART. 2710** montato su tavoletta per arnie da 12 € **17.00**



**ART. 2800 APISCAMPO ROTONDO**

*Plastic round escape*

Solo parte in plastica (g. 35)

€ **1.20**

**ART. 2801 APISCAMPO ROTONDO**

montato su tavoletta per arnie da 10

€ **14.00**



**ART. 3000 ARNIA DA NOMADISMO DA 10 TELAINI D.B. TIPO «EMILIA» ANTIVARROA**

*10 frames, D.B. size, bee hive complete with brood body, honey super, all the frames, net-floor board for varroa control, flat roof*

(kg. 23,5) verniciata e completa di nido, melario, tutti i telaini infilati, coprifavo forato con disco a 4 posizioni, tetto piano in lamiera foderato per migliorare la coibentazione.

**fondo antivarroa fisso in rete con cassetto in lamiera.** € **132.00**

**ART. 3010 ARNIA DA 10 TEL. CON FOGLI**

*Like art 3000 but with all the frames fitted with pure beeswax*

Con tutti i fogli cerei montati su telaini (kg. 25)

€ **167.50**

**ART. 3020 SOLO NIDO DA 10 TELAINI**

*Brood body only*

Senza telaini con tetto e coprifavo

€ **95.50**

*Langstroth size Hive can be made on request*



## ARNIA A CUBO

- ART. 3100** **ARNIA A CUBO DA 10 TELAINI SOLO NIDO**  
Senza vestibolo, mascherina, frontalino, fornita con tetto e coprifavo senza telaini. € 90.00



## ARNIA A 6 TELAINI

- ART. 3150** **ARNIA DA 6 TELAINI**  
Fondo antivarroa, tetto, coprifavo, senza telaini. € 90.00



## ARNIE SMONTATE

**ARNIA SMONTATA**  
*Solo nido, senza telaini.*

- ART. 3200** Tipo emilia da 10 telaini x 1 pezzo € 75.00  
**ART. 3201** Tipo emilia da 10 telaini x 10 pezzi € 725.00  
**ART. 3210** Tipo a cubo da 10 telaini x 10 pezzi € 700.00  
**ART. 3220** Tipo da 6 telaini x 10 pezzi € 700.00  
**ART. 3230** Tipo emilia da 12 telaini x 10 pezzi € 800.00  
**ART. 3240** Set di viti e chiodi per l'assemblaggio di 10 nidi € 20.00



- ART. 3300** **ARNIA DA NOMADISMO TIPO «EMILIA» D.B. DA 12 TELAINI ANTIVARROA**  
*12 frames D.B. bee Hive equipped like art 3000*

Completa con tutti gli accessori come l'art. 3000 (kg. 24,500). € 150.00

- ART. 3310** **ARNIA DA 12 TEL. CON FOGLI**  
*Like art 3300 but with all the frames fitted with pure beeswax*  
Con tutti i fogli cerei montati su telaini (kg. 26,500). € 192.00

- ART. 3320** **SOLO NIDO DA 12 TELAINI**  
*Brood body only*  
Senza telaini (kg. 20,700). € 105.00

## MELARIO

*D.B. honey super*

Con distanziatori senza telaini verniciato

- ART. 10400** (kg. 2,8) per arnia da 10 € 15.00  
**ART. 10410** (kg. 3,350) per arnia da 12 € 18.00  
**ART. 10420** per arnietta da 6 € 15.00  
**ART. 10430** smontato per arnia da 10 € 12.00  
**ART. 10431** smontato per arnia da 12 € 14.50  
**ART. 10432** smontato per arnia da 6 € 12.00





### COPRIFAVO IN LEGNO

*Inner cover. To fit feeders*

Per arnie da 10 e da 12. Con disco a 4 posizioni montato. (kg. 2.5).

- ART. 6100 Per arnie da 10 € 15.00  
 ART. 6110 Per arnie da 12 € 16.50

## TETTI IN LAMIERA PER ARNIE

### TETTO PIANO

*Flat roof fitted with a metal cover (D.B.)*

- ART. 16100 (vedi foto art. 3000) per arnie da 10 (g. 3700). € 15.00  
 ART. 16110 Per arnie da 12 (g. 4700) € 16.50



### ART. 3410 ARNIA DA OSSERVAZIONE

*D.B. Single frame glass hive (with shutters)*

A un favo da nido e uno da melario. € 250.00



### ART. 3500 TETTO A SCATOLA IN LAMIERA METAL COVER € 13.00

### ART. 3505 MELARIO PER POLISTIROLO € 15.00

### ART. 3510 COPERCHIO A RETE PER TRASPORTO CON TELAIO IN LEGNO *Spare roof fitted with steel net to facilitate transport* € 16.00

### ART. 3520 NUTRITORE - COPRIFAVO IN POLISTIROLO FEEDER € 12.00

### ART. 3521 PROTEGGI DISTANZIATORI AL PEZZO € 2.20

### ART. 3522 PROTEGGI FIANCHI AL PEZZO € 1.40

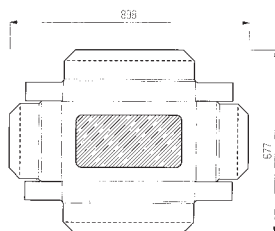
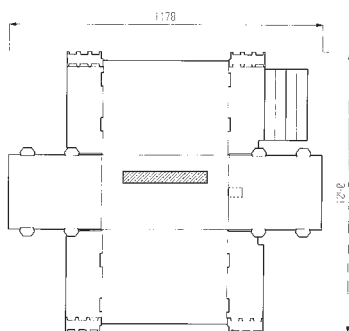
### ART. 3530 ARNIETTA PRENDISCIAMI *High density polystyrene Hive, 6 D.B. size frames, partially net fitted bottom* Da sei telaini in polistirolo ad alta densità, robustissima, con porticina chiudibile, aerata nel fondo con coperchio in polistirolo € 22.50

### ART. 3531 ARNIETTA PRENDISCIAMI CON FONDO A RETE ANTIVARROA € 27.50



### ART. 3600 ARNIETTA DA FECONDAZIONE IN POLISTIROLO "APIDEA" *Polystyrene queen breeding Hive* € 42.00

# ARNIA DA 6 IN CARTONE IMPERMEABILIZZATO PER LA COMMERCIALIZZAZIONE DEI NUCLEI



## BEE BOX Nuova con cartone impermeabilizzato

*Water resistant  
cardboard*

### ARNIETTA IN CARTONE DA 6 TELAINI D.B.

*Cardboard bee hive for 6 frames D.B.*

- completa di distanziatori, porticina, fondo areato e coperchio con rete, chiudibile, per facilitare i trasporti
- costruita in materiale biodegradabile, si assembla in pochi secondi
- poco costosa, leggerissima, sovrapponibile fino a 3 strati
- igienica (il riutilizzo dei polistiroli è un potenziale rischio di infezione)

ART. 3650 per 1 - 99 pezzi + trasporto al costo  
oltre 100 pezzi + trasporto al costo

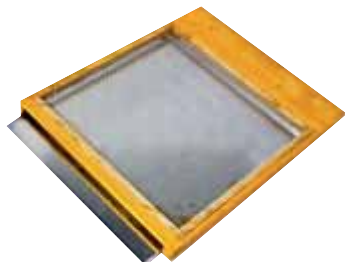
€ 8.00  
€ 6.20

**IGENICA! Il riutilizzo dei polistiroli è un potenziale rischio infezioni!**



## ACCESSORI PER LA COSTRUZIONE DELLE ARNIE

Accessory, spares of bee Hives



### FONDO ANTIVARROA A RETE CON CASSETTO IN LAMIERA.

*D.B. size Floor board with net and metal sheet for the control of varroa*

per facilitare la diagnosi e la cura della varroa.

ART. 3700 per arnie da 10 € 25.00  
ART. 3710 per arnie da 12 € 27.00

### CASSETTO IN LAMIERA PER LA COSTRUZIONE DEI FONDI ANTIVARROA

*Metal sheet to fit art 3700 - 3710 floor board*

ART. 3800 Per arnie da 10 € 5.00  
ART. 3810 Per arnie da 12 € 6.00



### RETE BORDATA.

*Galvanised edged net (mm. 365x458 445x458)*

ART. 4000 Per arnie da 10 € 8.50  
ART. 4010 Per arnie da 12 € 9.50

### ART. 4100 RETE STAMPATA IN ALLUMINIO.

*Aluminium net mm. 430x490 (430x490)*

€ 4.50



### ART. 4200 GANCI A MOLLA PER FISSAGGIO NIDO-MELARIO

*Spring to connect parts of the Hive*

€ 0.70



### LAMIERE PER COPERCHI

*Galvanised metal sheet bent to fit Hive roofs*

A scatola pronte con le prime quattro pieghe,

ART. 4300 Per arnie da 10 € 8.50  
ART. 4310 Per arnie da 12 € 11.00

### LAMIERE GIÀ PIEGATE PER I FRONTALINI DELLE ARNIE DA NOMADISMO

*Galvanised metal sheet bent to fit the front of the Hive*

ART. 4400 Per arnie da 10 € 3.00  
ART. 4410 Per arnie da 12 € 4.00



**ART. 4500 ANGOLARI**

*Corners*

In lamiera per il fissaggio del melario al nido (g. 20).

€ 0.17

**ART. 4600 POGGIALEVA**

*Corner to facilitate the use of the Hive tool*

In lamiera zincata

€ 0.50



**ART. 4700 MANIGLIE**

*Galvanised steel handle*

In robusto ferro zincato  
(g. 170) l'una

€ 1.50



**VITI BRONZATE A TESTA PIANA**

<b>ART. 4800</b>	3x16	500 pz.	€ 6.00
<b>ART. 4801</b>	4x25	500 pz.	€ 10.00
<b>ART. 4802</b>	4x25	40 pz.	€ 1.40
<b>ART. 4803</b>	5x50	200 pz.	€ 11.50
<b>ART. 4804</b>	5x50	20 pz.	€ 1.40
<b>ART. 4805</b>	5x80	200 pz.	€ 17.50
<b>ART. 4806</b>	5x80	10 pz.	€ 1.40

**ART. 4900 GANCI A FARFALLA**

*"L" shaped galvanised screw*

Zincati per il fissaggio delle mascherine  
delle arnie da trasporto (g. 8)

€ 0.60



**DISCO A QUATTRO POSIZIONI**

*metal or plastic 4 positions tool to fit the  
feeders Art 10500/10600*

Da applicare al coprifavo. Facilita l'uso del nutritore  
in plastica cilindrico (art. 10500 - 10600) (g. 22).

<b>ART. 5000</b>	In plastica	€ 0.55
<b>ART. 5010</b>	In lamiera zincata	€ 0.80



**ART. 5100 PORTICINA PER NUCLEI**

*Round plastic door for queen breeding*

€ 1.20



#### PORTICINA ESTATE INVERNO

*Metal Hive door*

In lamiera zincata disponibile completa di accessori (g. 200),

ART. 5200 per arnie da 10 € 1.60  
ART. 5210 per arnie da 12 € 1.80



#### PORTICINA FORATA

*Metal hive door that can shut*

Uguale art. 5200 nel verso "estate" mentre nella parte "inverno" è forata. (g. 200).

ART. 5300 per arnie da 10 € 1.60  
ART. 5310 per arnie da 12 € 1.80



#### LAMIERINO DISTANZIATORE

*Metal spacing strips*

In lamiera zincata, per regolare la distanza e facilitare l'estrazione dei telaini. (g. 44).

ART. 5400 per nido a 10 tacche € 0.40  
ART. 5410 per melario a 9 tacche € 0.40  
ART. 5420 per nido a 12 tacche € 0.75  
ART. 5430 per melario a 11 tacche € 0.75  
ART. 5440 tipo "mussi" per nido da 10 € 0.90



#### ART. 5500 GRIGLIA IN PLASTICA

*Plastic grid to close the hive for transport*

Per il trasporto delle arnie da 10 telaini

€ 3.50

ART. 5501 Per arnie da 12 € 4.00



#### ART. 5600 CARRELLO PORTAMELARI 50x50

con vasca in acciaio inox

*4 wheels, stainless trolley to move pile*

*of honey super*

Vaschetta inox su 4 ruote

€ 120.00



#### ART. 5700 CASSETTA IN PLASTICA PORTA TELAINI (10)

*Plastic box to transport D.B. honey super frames*

Molto utile per il trasporto dei telaini da disopercolare dall'apiario.

€ 80.00



**ART. 5800 CAVALLETTA IN FERRO A BARELLA**  
*Galvanised steel support for 4 Hives.*  
*Adjustable legs*

Per arnie, zincato, con i piedini regolabili, porta 4 arnie da 10 telaini. (kg . 11) € **160.00**



**ART. 5900 COGLILARVE**  
*Transferring needle*

Di produzione tedesca (g. 5). € **15.00**



**ART. 5910 COGLILARVE TIPO CINESE**

€ **4.50**



**ART. 5920 COGLILARVE PROFESSIONALE**  
*Transferring needle, finely made, ergonomic*

Di precisione, ergonomico. € **40.00**



**ART. 6000 COLTELLO ELETTRICO**  
*Electric uncapping knife*

Inox con interruttore e termostato incorporato (g. 470). € **165.00**



**ART. 6010 COLTELLO IN ACCIAIO SEGHETTATO**  
*Saw shaped uncapping knife*

In acciaio inox (g. 154). € **29.50**



**ART. 6020 COLTELLO IN ACCIAIO**  
*Uncapping knife*

Per disopercolare cm. 28 (g. 180) € **27.00**



**ART. 6200 CUPOLINI IN PLASTICA**

*Plastic queen cells*

Per la produzione della pappa reale in confezione da 100 pezzi (g. 38).

€ 4.80



**ART. 6210 CUPOLINI IN CERA**

*Wax queens cells*

100 pezzi (g. 35).

€ 12.00



**ART. 6300 DIAFRAMMA (D.B.)**

*Insulated separator (D.B.)*

L'uno

Per 20 pezzi sconto 15%

€ 5.50



**ART. 6500 DISOPERCOLATORE INOX DA TAVOLO**

*Stainless steel uncapping table, with stainless drain grid and top, plastic tap*

Recipiente in acciaio inox, vasca per contenere i telaini disopercolati, rubinetto a taglio in plastica, 4 gambe, coperchio in acciaio inox (kg. 19,600) (100 x 40 x 80).

€ 530.00

**ART. 6501**

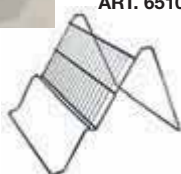
(125 x 40 x 80).

€ 590.00

**ART. 6510 LEGGIO IN ACCIAIO INOX**

*Stainless frame stand*

€ 45.00



**DISOPERCOLATORE DA BANCO IN PLASTICA**

**ART. 6600** *Plastic uncapping set with top, drain grid, tap and support for frames*

Con vaschetta di decantazione degli opercoli, coperchio e rubinetto a taglio, in plastica.

€ 95.00



**ART. 6700 DISPENSATORE PER MIELE**

*Table honey pump*

Per vaso da 1 kg. e da 1/2 kg.

Per 50 pezzi sconto 15%

**€ 3.50**



**ART. 6710 DISPENSATORE IN LEGNO cm. 8**

**€ 1.20**

**ART. 6720 DISPENSATORE IN LEGNO cm. 15**

**€ 1.50**



**ART. 6800 ESCLUDI REGINA A BASTONCINI DA 10**

*Galvanised bar queen excluder (496x426)*

In acciaio zincato per arnie (49,6 x 42,6)

(g. 1000).

PER 10 PEZZI sconto 15%

**€ 8.00**

**ART. 6805 ESCLUDI REGINA IN PLASTICA DA 10**

*Plastic queen excluder*

**€ 5.00**

**ART. 6810 ESCLUDI REGINA A BASTONCINI DA 12**

*Galvanised bar queen excluder (496x496)*

In acciaio zincato per arnie (49,6 x 49,6)

(g. 1100).

**€ 10.00**



**ART. 6900 ESSICATOIO a 5 cassettei**

Struttura e cassettei in plastica

**€ 250.00**

**ART. 6910 ESSICATOIO a 6 cassettei**

Struttura e cassettei in acciaio inox

**€ 400.00**



**ART. 7000**

**APIFUGE 500 ml.**

*To substitute the smoker*

Fumo in bomboletta comodissimo per visite veloci senza l'impiccio di accendere l'affumicatore

(g. 470). Di produzione francese.

**€ 19.00**

**ART. 7001**

**BIENEN JET 300 ml.**

Di produzione tedesca.

**€ 14.00**





- ART. 7100 FAVETTO**  
*Honey comb plastic stand with transparent box*  
 In plastica contenuto in elegante custodia per commercializzazione del miele in favo (g. 110).  
**€ 2.50**



- FILO ZINCATO**  
*Galvanized foundation wire*  
 per l'armatura dei telaini
- ART. 7200** Rocchetto da 1 kg. **€ 12.00**  
**ART. 7210** Rocchetto da 1/2 kg. **€ 6.50**  
**ART. 7220** Rotoli da 15 kg. circa - al kg. **€ 8.50**

- FILO STAGNATO**  
*Tin plated foundation wire*
- ART. 7300** Rocchetto da 1 kg. **€ 19.00**  
**ART. 7310** Rocchetto da 1/2 kg. **€ 10.00**

- FILO INOX**  
*Stainless steel foundation wire*
- ART. 7400** Rocchetto da 1 kg. **€ 23.00**  
**ART. 7410** Rocchetto da 1/2 kg. **€ 12.50**



- ART. 7500 SVOLGIFILO DA APPENDERE**  
*Support for the rolls of foundation wire*  
 Nuovo modello. **€ 6.00**



- ART. 7600 FILTRO IN ACCIAIO INOX**  
*Double, stainless strainer, with adjustable handle*  
 a doppia rete di filtrazione con manici estensibili  
**€ 78.00**



**FILTRO INOX A RETE SINGOLA**

*Single stainless strainer*

- |                  |                               |                |
|------------------|-------------------------------|----------------|
| <b>ART. 7700</b> | Per maturatore da 50 e da 100 | <b>€ 55.00</b> |
| <b>ART. 7710</b> | Per maturatore da 200/400     | <b>€ 80.00</b> |



**FILTRO A SACCO PICCOLO**

*Small Plastic net strainer.*

- |                  |                           |                 |
|------------------|---------------------------|-----------------|
| <b>ART. 7800</b> | - Filtro completo         | <b>€ 110.00</b> |
| <b>ART. 7810</b> | - Solo sacco di ricambio. | <b>€ 18.00</b>  |

**FILTRO A SACCO GRANDE**

*Big plastic net strainer*

- |                  |                           |                 |
|------------------|---------------------------|-----------------|
| <b>ART. 7900</b> | - Filtro completo         | <b>€ 150.00</b> |
| <b>ART. 7910</b> | - Solo sacco di ricambio. | <b>€ 28.00</b>  |



**FILTRI CARTA**

*Paper filter shaped to fit a funnel*

da utilizzare con l'imbuto a tortiglione art. 8100,

adatti per filtrare una soluzione di propoli o altro

- |                  |         |          |                |
|------------------|---------|----------|----------------|
| <b>ART. 8000</b> | Ø 30    | x 10 pz. | <b>€ 4.00</b>  |
| <b>ART. 8010</b> | Ø 40/45 | x 10 pz. | <b>€ 7.00</b>  |
| <b>ART. 8020</b> | Ø 50    | x 10 pz. | <b>€ 11.00</b> |



**ART. 8100 IMBUTO A TORTIGLIONE IN PLASTICA**

*Funnel designed to optimise the use of the paper filter*

**€ 7.00**



**FILTRO DOPPIO IN PLASTICA**

con due setacci a maglia diversa

- |                  |                        |                |
|------------------|------------------------|----------------|
| <b>ART. 8200</b> | - Tipo piccolo Ø 24 cm | <b>€ 40.00</b> |
| <b>ART. 8210</b> | - Tipo grande Ø 29 cm  | <b>€ 50.00</b> |



## I NOSTRI FOGLI CEREI

### Honey comb foundations

- Disponiamo di un moderno impianto automatico per la produzione di fogli cerei
- Garantiamo la sterilizzazione della cera a 120° con un impianto di sterilizzazione a ciclo automatico.
- Lavoriamo la vostra cera producendo fogli cerei con misure a richiesta

*We have a honey comb foundation machine with an automatic plant to guarantee the sure sterilisation of the wax. We work any size of foundation we are requested*



#### ART. 8300 FOGLI A FUSIONE

*Pure beeswax honey comb foundation*  
al kg.  
x 50 kg. sconto 15%

€ 21.00

#### ART. 8400 LAVORAZIONE DELLA VOSTRA CERA A FUSIONE

*Price per kg of the transformation of your wax in honey comb foundations*  
al kg.

oltre 100 kg. sconto 15%

€ 3.70

N.B. a pag 58, come raccogliere e preparare la cera per la trasformazione in fogli cerei.



**PER GROSSI QUANTITATIVI QUOTAZIONI A RICHIESTA**



#### PRODUZIONE ARTIGIANALE FOGLI CEREI

ART. 8430 Stampo a libro raffreddato

€ 1100.00

ART. 8440 Stampo a rulli manuale

€ 4000.00

ART. 8450 Stampo a rulli elettrico

€ 8300.00



## **LA PESTE AMERICANA** *American full brood disease*

### ***I SINTOMI:***

La Peste Americana è una malattia contagiosa che se trascurata porta alla distruzione di tutto l'apiario. La covata muore e marcisce dentro le cellette opercolate. Il favo si presenta scuro, di cattivo odore. La covata è opercolata con qualche forellino qua e là. La larva, se estratta con uno stuzzicadente, si presenta come una massa informe con il classico aspetto filamentoso.

### ***COME AVVIENE IL CONTAGIO:***

Le larve infette producono, in enormi quantità, delle spore che sono i microscopici semi della malattia.

Queste spore, resistentissime, (durano decenni e resistono a temperature superiori ai 100°) si distribuiscono nell'alveare infetto e in particolare nelle api, nel miele, nella cera e sulla superficie interna dell'arnia. Quantità anche piccolissime di spore sono presenti in tutti gli alveari. La malattia si manifesta quando il numero delle spore raggiunge un numero tale da superare le difese naturali dell'ape. Il contagio avviene quindi per contatto diretto tra le api, per imprudente manipolazione di materiale infetto da parte dell'apicoltore, o portato dalla Varroa.

### ***COME SI CURA:***

L'uso di antibiotici, (tetraciclina) elimina i sintomi della malattia ma non elimina le spore. Ne consegue, paradossalmente, che l'uso curativo di antibiotici favorisce il propagarsi della malattia. L'unica cura seria è quindi l'eliminazione della fonte di infezione e quindi della produzione e della diffusione delle spore. La famiglia va soppressa subito, appena ci si accorge del problema. L'operazione va fatta la sera per raccogliere le bottinatrici ed evitare "la deriva" che è sicura forma di contagio. Esitare, aspettare, rimandare, serve solo ad aumentare il rischio per le famiglie vicine.

L'obiezione più comune è che la covata morta, opercolata, marcia, può essere sintomo anche di altre malattie (virosi). E' vero, ma la differenza è molto difficile da diagnosticare e comunque si tratta di malattie altrettanto pericolose. Salvare la famiglia è solo un rischio inutile. Quando una famiglia è infetta anche le famiglie vicine sono a rischio e vanno tenute isolate e sotto controllo. Nelle famiglie sane ma attigue a quelle infette, vanno rinnovati il più possibile i favi vecchi introducendo fogli cerei nuovi. Alcuni giustificano l'uso dell'antibiotico come trattamento preventivo. Altri lo sconsigliano. I telaini infetti vanno bruciati, la cera fusa. Bisogna evitare il contatto del miele e della cera delle famiglie infette, pieni di spore e quindi veicolo di infezione, con le famiglie sane. Una cura particolare debbono avere i telaini da melario che una volta smielati vanno tenuti separati e fusi. Il miele di arnie infette non deve essere usato come alimentazione per api sane ma può essere usato per l'alimentazione umana. Le arnie, i melari, se in buono stato, si possono recuperare previa una energica pulizia e una successiva sterilizzazione con la fiamma curando in particolare gli angoli e le connessioni tra le tavole. Gli attrezzi usati su arnie infette sono un potenziale veicolo di infezione e quindi si debbono usare tutte le precauzioni del caso. Il terreno dove risiedono famiglie infette, contrariamente ad alcune credenze, non si infetta e può essere riutilizzato senza rischio.

- I fogli cerei sono un potenziale veicolo di trasmissione della peste americana;
- È fondamentale avere la certezza che la cera dei fogli che acquistiamo sia stata sterilizzata a 120°;
- I nostri fogli sono sicuramente sterilizzati (a 120°), grazie ad un impianto completamente automatizzato.



**KIT PER DIAGNOSI PESTE AMERICANA**  
ART. 8500

€ 17.00

**KIT PER DIAGNOSI PESTE EUROPEA**  
ART. 8510

€ 17.00



**ART. 8600 FORCHETTA**

*Uncapping fork*

In plastica per disopercolare (g. 56).

€ 11.00



**ART. 8800 FONDIMIELE AD ARIA**

*Honey melter. Holds 2x25 kg buckets*

Per due latte di miele

€ 750.00



**ART. 8900 GREMBIULE DA APICOLTORE**

*Apron with pockets*

Con tasca porta attrezzi.

€ 5.50



**ART. 9000 GRASSO DI VASELINA USP**

*Vaseline grease*

Barattolo da 1 litro

€ 12.00



**ART. 9100 GUANTI IN PELLE PER APICOLTURA**

*Leather gloves*

Con manichetta in tela ed elastico (g. 170)

(misura piccola, media, grande)

(specificare nell'ordine)

€ 13.00



**ART. 9200 GUANTI IN GOMMA**

*Rubber gloves*

(g. 200) (misura piccola, media, grande)  
(specificare nell'ordine).

€ 4.00



**ART. 21820 GUANTI LAVORO**

*work gloves*

€ 2.50



**ART. 9300 INSEGNA**

*Sign (250x950 mm.)*

Per la vendita del miele in lamiera verniciata  
(g. 650)

€ 40.00



**INGRANAGGI**

*Plastic gear*

In plastica, a coppia conica. Ricambio per smelatori a mano (g. 140).

**ART. 9400** Ø 85

€ 8.50

**ART. 9410** Ø 110

€ 9.00



**ART. 9500 INSERIFILO ELETTRICO**

*Electric device to fix the wax foundation with the wire of the frames*

Trasformatore per il montaggio dei fogli cerei. Completo di accessori. Semplicissimo da usare, elimina ogni problema per l'attacco del foglio cereo al telaio (g. 1860).

€ 55.00



**ART. 9600 PIANO D'APPOGGIO**

*To be used with art 9500, facilitates the operation*

Per l'inserimento dei fogli cerei.  
Da usare con l'inserifilo elettrico.

€ 32.00





## PER LA BIBLIOTECA DI OGNI APICOLTORE



Alessandro Pistoia

### APICOLTURA TECNICA E PRATICA

*Nuovo*

**ART. 9610**

**€ 32.00**

Un manuale pratico per un'apicoltura di qualità, utile per l'apicoltore sia principiante che professionista. Si va dai primi passi per collocare correttamente il primo alveare, alla gestione delle colonie d'api nelle stagioni, affrontando i problemi più importanti per un sicuro successo. Gli argomenti trattati sono: le operazioni da compiere per mantenere gli alveari efficienti e produttivi, le pratiche per il controllo delle patologie, la smielatura ed il confezionamento dei prodotti delle api.



### ART. 9700 MASCHERA ROTONDA IN TULLE

*Round veil*

A cappello in velo di tulle nero (g. 170). **€ 20.00**



### ART. 9750 MASCHERA ROTONDA

*Round veil*

Con rete di alluminio e cappello incorporato (g. 340). **€ 21.00**

### ART. 9800 MASCHERA QUADRATA

*Square veil*

Pieghevole con rete di alluminio e cappello incorporato (g. 340). **€ 21.00**



**ART. 9900 MASCHERA A CAMICIOTTO QUADRA**  
*Jacket square veil*  
 Con rete in alluminio a camiciotto (g. 550).  
 Taglia XXXL € 50.00

**ART. 10000 MASCHERA A CAMICIOTTO QUADRA**  
*Jacket square veil*  
 Con rete in alluminio a camiciotto (g. 510).  
 Altre taglie € 40.00



**ART. 10050 MASCHERA CAMICIOTTO  
 A CAPPuccio RIMOVIBILE** € 54.00

**ART. 10055 SOLO CAPPuccio QUADRO** € 25.00

**ART. 10060 SOLO CAPPuccio ROTONDO** € 25.00

**ART. 10070 PANTALONI CON ELASTICI** € 25.00  
 da usare con maschera a camiciotto



**ART. 10200 MASCHERA + TUTA**  
 Con rete in alluminio fissa € 80.00

**ART. 10210 MASCHERA + TUTA**  
 Con maschera removibile tonda o quadra € 80.00

**ART. 10220 MASCHERA + TUTA**  
 Con maschera removibile tonda o quadra  
 taglie per bambino s, m, l € 65.00



**ART. 10300 MATURATORE INOX da 50 kg**  
*50 kg stainless honey tank with plastic tap*  
 Per 50 kg. di miele in robusta lamiera di acciaio  
 inossidabile completo di rubinetto in plastica (kg. 3,4).  
 € 96.00

**ART. 10310 MATURATORE INOX da 100 kg**  
*100 kg stainless honey tank with plastic tap*  
 Come sopra per 100 kg. di miele (kg. 4,7).  
 € 125.00

**ART. 10320 MATURATORE INOX da 200 kg**  
*200 kg stainless honey tank with plastic tap*  
 Come sopra per 200 kg. di miele (kg. 7,8).  
 € 180.00

**ART. 10330 MATURATORE INOX da 400 kg**  
*400 kg stainless honey tank with metal tap*  
 Come sopra per 400 kg. di miele con  
 rubinetto in ottone cromato (kg. 15). € 270.00

**ART. 10340 MATURATORE INOX da 1000 kg**  
*1000 kg stainless honey tank with metal tap*  
 Con coperchio e rubinetto in ottone € 700.00



**SUPPORTI IN FERRO VERNICIATO  
PER MATURATORI**

- ART. 10350 per maturatori (50-100 kg)/vasche diam. 405/325 € 35.50
- ART. 10351 per maturatori (200 kg)/vasche diam. 465 € 41.00
- ART. 10352 per maturatori/vasche diam. 540 € 80.00
- ART. 10353 per maturatori (400 kg)/vasche diam. 650 € 90.00
- ART. 10354 per maturatori/vasche diam. 760 € 97.00
- ART. 10355 per maturatori (1000 kg)/vasche diam. 940 € 107.00



**ART. 10500 NUTRITORE ROTONDO IN PLASTICA PICCOLO**  
*200 mm., round, plastic, feeder*  
da applicare sopra il coprifavo (g. 190). € 3.00  
per 60 pezzi sconto 15%

**ART. 10600 NUTRITORE ROTONDO IN PLASTICA GRANDE**  
*240 mm., round, plastic, feeder*  
modello grande (2,5 kg.) (g. 230). € 3.20  
per 50 pezzi sconto 15%

**ART. 10610 BICCHIERE**  
Ricambio (per 10500-10600) € 1.40

**ART. 10620 COPERCHIO**  
Ricambio (per 10500) € 1.40

**ART. 10630 COPERCHIO**  
Ricambio (per 10600) € 1.50



**ART. 10700 NUTRITORE A TASCA DA NIDO**  
*D.B., deep frame, plastic feeder*  
In plastica (g. 800). € 14.00

**ART. 10800 NUTRITORE A TASCA DA MELARIO**  
*D.B., shallow frame, plastic feeder*  
In plastica (g. 550). € 9.50



**ART. 10900 PALETTINO PER TRAVASI**  
*Tool to separate stuck frames*  
La lama posta all'estremità serve per tagliare anche in profondità le eventuali costruzioni anomale fra telaino e telaino. € 6.50

**ART. 11000 PALETTINO LUNGO A RASCHIETTO**  
*Tool to clean the floor board*  
Per la pulizia del fondo delle arnie da nomadismo (g. 170). € 6.50



**ART. 11100 PALETTINO A LEVA A RASCHIETTO**

*Hive tool with scraper*

Tipo americano con raschietto (g. 150). Verniciato.

€ 10.00

**ART. 11200 PALETTINO A LEVA CON DENTE**

*Hive tool with frame lifter*

Zincato (g. 150).

€ 9.00

**ART. 11300 PALETTINO A LEVA LUNGO**

*Long tool with frame lifter*

Tipo con dente (g. 150). Verniciato.

€ 10.00



**ART. 11400 PINZA**

*Small frame grips*

Tipo economico piccolo.

€ 10.00



**POMPA PER MIELE INOX**

*Stainless honey pump (pump only)*

**ART. 11600** Solo pompa Ø 40.

€ 700.00

**ART. 11610** Solo pompa Ø 60.

€ 1,000.00



**POMPA PER MIELE INOX**

*As Art. 11600/11610, motorised*

Completa di motore monofase/trifase e carrello

**ART. 11700** Ø 40

€ 2050.00

**ART. 11710** Ø 60

€ 2250.00

**ART. 11720** by pas

€ 440.00



**Art. 11800**

**Poster**

**(60x88)**

*Essential bee*

*biology*

**IL CICLO**

**VITALE**

€ 12.00



## ATTREZZATURE PER IL TRATTAMENTO DELLE REGINE

### Equipment to work with the queen bees



**ART. 12000 BOLLINI PER SEGNARE LE REGINE**  
*Queen marking device, numbered 1-99, 5 colours*  
 Serie da 5 colori numerati da 1 a 100, colla e bastoncino. € 40.00



**ART. 12100 VERNICE A UN COLORE**  
*Queen marking device, single colour varnish*  
 Per la marchiatura delle regine. € 3.80  
 2017 = giallo    2018 = rosso    2019 = verde  
 2020 = blu      2021 = bianco



**ART. 12150 PENNA MARCAREGINE A VERNICE**  
 (specificare colore). € 7.00



12200



12400

**ART. 12200 BLOCCAREGINE A STANTUFFO**  
*Queen marking cage*  
 Per facilitare la marcatura delle regine (g. 34). € 7.50



12300



12500

**ART. 12300 BLOCCAREGINE PINZETTA**  
*Queen catching cage "clip"*  
 In plastica per prendere le regine (g. 12). € 7.00

**ART. 12400 SPECIALE CATTURAREGINE**  
*Queen catching glass*  
 In vetro o in plastica (g. 26). € 8.50

**ART. 12500 BLOCCAREGINE A SPILLI** € 6.50



**ART. 12600 GABBIETTA**  
*Plastic cage to introduce the queen in the colony*  
 In plastica per l'introduzione delle regine (g. 10). € 0.60



**ART. 12700 GABBIETTA REALE**  
*Wooden cage to rear a queen cell to birth*  
 Serve per recuperare celle reali e far nascere le regine nell'alveare protette dalla gabbietta (g. 24). € 3.70



12810



12800

#### GIOCO DELLE REGINE

**ART. 12800** Porta - portacupolino  
*Support to art 12810* € 0.50

**ART. 12810** Portacupolino  
*Support for a queen cell* € 0.50



12820

**ART. 12820** Gabbietta protegicella  
 adatta al portacupolino  
*Cage to fit art 12810 to protect queen cell* € 0.65



**ART. 12900 RIFRATTOMETRO 58-90 BRIX PER DETERMINARE L'UMIDITÀ DEL MIELE.**

*Hand refractometer. High precision instrument to test the water content of the honey*  
Di produzione cinese (g. 270) € 70.00

**ART. 12910 RIFRATTOMETRO 0-32 BRIX**

*Hand refractometer. To test any liquid with a sugar contents inferior to 32° Brix*  
Per determinare il contenuto zuccherino dei mosti, frutta, gelati e altro € 70.00

**ART. 12915 OLIO PER TARATURA RIFRATTOMETRO 58-90 BRIX**

€ 4.00



**ART. 12930 RIFRATTOMETRO DIGITALE 0 - 85% BRIX**

compensazione automatica della temperatura  
precisione +/- 0,2 brix € 220.00

**ART. 12940 RIFRATTOMETRO DIGITALE 0 - 50% BRIX**

scala Oechsle 0 - 230°  
scala Babo 0 - 42 € 220.00



13000

**RUBINETTO A TAGLIO IN OTTONE CROMATO**

*Metal honey tap (40 mm = 1"1/2) (50mm = 2")*

ART. 13000 mm. 40 (g. 500). (1" 1/2) € 38.50

ART. 13010 mm. 50 (g. 600). (2") € 53.00



13100

**RUBINETTO A TAGLIO IN PLASTICA**

*Plastic honey tap*

ART. 13100 mm. 40 (g. 90) € 10.00

ART. 13110 mm. 40 con controdado in plastica € 13.00



13110

**ART. 13200 RUBINETTO A TAGLIO INOX**

*Steel honey tap*  
mm. 40 senza controdado € 57.00

**ART. 25005 CONTRODADO**

inox 1" 1/2 € 16.00

**ART. 25006 CONTRODADO**

inox 2" € 23.00



13200



25005/6





**ART. 13400 SACCO PIGLIASCIAMI**

*Swarm catching bag*

Chiudibile con meccanismo di chiusura a distanza.

€ 75.00

**SCATOLETTE IN CARTONCINO  
PER VASI IN VETRO**



**ART. 13500** *Single 1 kg glass jar (art 16800), cardboard box brown*  
Per 1 vaso vetro da 1 kg. (avana) € 1.00

**ART. 13501** *Single 1 kg glass jar (art 16800), cardboard box yellow*  
Per 1 vaso vetro da 1 kg. (giallo a nido d'ape) € 1.00

**ART. 13510** *2x1 kg cardboard box brown*  
Per 2 vasi vetro da 1 kg. (avana) € 1.00

**ART. 13511** *2x1 kg cardboard box yellow*  
Per 2 vasi vetro da 1 kg. (giallo a nido d'ape) € 1.00

**ART. 13520** *1 x 1/2 kg glass jar brown*  
Per 1 vaso da 1/2 Kg. (avana) € 1.00

**ART. 13521** *1 x 1/2 kg glass jar yellow*  
Per 1 vaso da 1/2 Kg. (giallo a nido d'ape) € 1.00

**ART. 13530** *2x 1/2 kg glass jar (art 16810) cardboard box brown*  
Per 2 vasi vetro da 1/2 kg. (avana) € 1.00

**ART. 13531** *2x 1/2 kg glass jar (art 16810) cardboard box yellow*  
Per 2 vasi vetro da 1/2 kg. (giallo a nido d'ape) € 1.00

**ART. 13540** *3x 1/2 kg glass jar cardboard box brown*  
Per 3 vasi vetro 1/2 kg (avana) € 1.00

**ART. 13541** *3x 1/2 kg glass jar cardboard box yellow*  
Per 3 vasi vetro 1/2 kg (giallo a nido d'ape) € 1.00

**ART. 13550** *3x 212 cc. glass jar cardboard box brown*  
Per 3 vasi vetro da 212 bassi (avana) € 1.00

**ART. 13551** *3x 212 cc. glass jar cardboard box yellow*  
Per 3 vasi vetro da 212 bassi (giallo a nido d'ape) € 1.00

**ART. 13554** *2x 212 cc. glass jar cardboard box brown*  
Per 2 vasi vetro da 212 bassi (avana) € 1.00

**ART. 13555** *2x 212 cc. glass jar cardboard box yellow*  
Per 2 vasi vetro da 212 bassi (giallo a nido d'ape) € 1.00

**ART. 13557** *Single glass 212 cc. jar cardboard box brown*  
Per 1 vaso vetro da 212 bassi (avana) € 1.00

**ART. 13558** *Single glass 212 cc. jar cardboard box yellow*  
Per 1 vaso vetro da 212 bassi (giallo a nido d'ape) € 1.00

**ART. 13560** *3x 106 cc. glass jar cardboard box brown*  
Per 3 vasi vetro da 106cc (avana) € 0.70  
(solo color avana cannettato)

**ART. 13570** *3x 41 cc. glass jar cardboard box brown*  
Per 3 vasi vetro da 41cc (art 17030) € 0.70  
(solo color avana cannettato)

**OFFERTA:**

per almeno 100 pezzi anche assortiti  
il trasporto è gratis in tutta Italia

**- VENDIAMO E ACQUISTIAMO MIELE -**





**SCATOLA CARTONE AVANA 12 VASI**  
*Cardboard box for 12 glass jar*

<b>ART. 13600</b>	per 12 vasi da 1kg (art. 16800)	<b>€ 0.90</b>
<b>ART. 13605</b>	per 6 vasi da 1kg	<b>€ 0.90</b>
<b>ART. 13610</b>	per 12 vasi da 212 b. (art. 16980)	<b>€ 0.90</b>
<b>ART. 13611</b>	per 12 vasi da 212 a. (art. 16990)	<b>€ 0.90</b>
<b>ART. 13620</b>	per 12 vasi da 1/2 kg (art. 16810)	<b>€ 0.90</b>
<b>ART. 13625</b>	per 6 vasi da 1/2 kg	<b>€ 0.90</b>



**ART. 13700 SCERATRICE SOLARE**  
*Solar wax extractor double glazing*  
In ferro, con vetro doppio, girevole (kg. 17).  
**€ 400.00**



**SCERATRICE A VAPORE**  
*Stainless steel, steam wax extractor*

<b>ART. 13800</b>	In acciaio inox. Senza fornello.	<b>€ 700.00</b>
<b>ART. 13810</b>	Fornello a gas liquido (bombola)	<b>€ 48.00</b>



**ART. 13900 SCOLALATTE INOX**  
*Stainless steel tool to drain buckets*  
Trespolo in acciaio inox da applicare su qualunque maturatore per scolare secchi, latte ecc.  
**€ 19.00**



**SECCHIO IN PLASTICA PER ALIMENTI CON COPERCHIO A CHIUSURA ERMETICA**  
*Plastic bucket seals perfectly, made in food grade material*

<b>ART. 14000</b>	Secchio 19 litri x 25 kg di miele	<b>€ 6.50</b>
<b>ART. 14010</b>	Secchio 8 litri x 10 kg di miele	<b>€ 5.00</b>
<b>ART. 14020</b>	Secchio 4 litri x 5 kg di miele	<b>€ 4.30</b>
<b>ART. 14030</b>	Secchio 30 litri	<b>€ 13.50</b>



## SERIE DI FOTO A COLORI decorative, da incorniciare (20x30)

### ART. 14200 L'APE E I FIORI

*colour photos*  
SERIE 9 FOTO A COLORI  
20x30 cm

€ 20.00



margherita pratoline



rovo



echinops nitro



zinnia



girasole



viburno



centaurea



zucca



edera

### ART. 14210 L'APE E L'ALVEARE

*colour photos*  
SERIE 9 FOTO A COLORI  
20x30 cm

€ 20.00



la bottinatrice sul fiore



il fovo



l'ape regina



il fuco



l'ape operaia



lo sciame



la covata



la trofolassi



il miele nel fovo



### ART. 14300 SFUCATRICE ARRESTASCIAMI

*Male trap*

A bastoncini. Serve come trappola per i maschi e per impedire l'uscita della regina dall'alveare (g. 530).

€ 55.00



### ART. 14400 SIRINGA IN PLASTICA

*50 ml plastic syringe without needle*  
da 50 cc. senza ago  
adatta per gocciolare l'acido  
ossalico/api bioxal

€ 1.50



**ART. 14500 SMIELATORE TANGENZIALE DA 6**

*Stainless steel, tangential, 6 frames extractor*

Per 6 telaini da melario o 3 da nido con recipiente in acciaio inox completo di rubinetto a taglio in plastica (kg. 22).

€ 450.00



**ART. 14510 SMIELATORE TANGENZIALE DA 6**

con motore a velocità variabile  
0 - 450 giri

€ 1100.00



**ART. 14600 SMIELATORE RADIALE DA 9**

*Stainless steel, radial, 9 frames extractor*

Per favi da melario con recipiente in acciaio inossidabile completo di rubinetto a taglio in plastica e 3 gabbiette inox per la smielatura dei telaini da nido (kg. 21)

€ 500.00



**ART. 14610 SMIELATORE RADIALE DA 9**

Con motore a velocità variabile. Senza gabbie supplementari 0 - 450 giri

€ 1150.00

**ART. 14700 SMIELATORE RADIALE DA 18**

*Stainless steel, radial, 18 frames extractor*

Per 18 telaini da melario con recipiente in acciaio inox completo di rubinetto in plastica (kg. 26,75).

€ 720.00



**ART. 14710 SMIELATORE RADIALE DA 18**

Con motore a velocità variabile senza gabbie supplementari 0 - 450 giri

€ 1300.00

**RICAMBI - ACCESSORI  
PER SMIELATORI**

**ART. 14800 COPPIA COPERCHI IN PLEXIGLASS**

Per art. 14500, 14510, 14600, 14610

€ 26.00

**ART. 14810 COPPIA COPERCHI IN PLEXIGLASS**

Per art. 14700, 14710

€ 42.00

**ART. 14820 COPPIA CERNIERE  
DI RICAMBIO PER COPERCHI**

Per tutti gli smielatori

€ 14.50

**ART. 14830 SERIE DI TRE GABBIE SUPPLEMENTARI INOX**

Per la smielatura dei telaini da nido (smielatori radiali)

€ 60.00



**SBARRA MOTORIZZATA**

*Motor, bar, lids. For safety the engine does not run if lids are not shut*

Per motorizzare smielatori manuali.

Completa di coperchi e blocco motore all'apertura dei coperchi a norma CEE.

Velocità regolabile 0 - 450 giri

**ART. 15100** con sbarra cm. 55

€ 700.00

**ART. 15110** con sbarra cm. 65

€ 700.00

**ART. 15120** con sbarra cm. 55/65

senza coperchio e blocco motore

€ 630.00



**ART. 15200 SPAZZOLA**

*Bee brush. Plastic handle*

Per api, in crine chiaro (g. 110).

€ 5.00



**ART. 15300 SUPPORTO PER TELAINI**

Da applicare sul fianco dell'arnia durante le visite.

Regge due telaini

€ 17.50



**TELAINI DA NIDO**

*D.B. deep frames*

**ART. 15400** Inchiodati e forati (g. 200).  
con filo

€ 1.15

**TELAINI DA MELARIO**

*D.B. honey supers frames*

**ART. 15500** Inchiodati e forati (g.140)  
con filo

€ 1.10

**TELAINI DA NIDO CON FOGLIO  
CEREO MONTATO**

*D.B. deep frames with beeswax foundation  
inserted*

**ART. 15600** (g. 300)

€ 3.50



**TELAINI DA MELARIO  
CON FOGLIO CEREO MONTATO**

*D.B. supers frames with beeswax foundation  
inserted*

**ART. 15700** (g. 190).

€ 2.40

Per quantità eventuale trasporto al costo



**ART. 15800 TELAINI IN PLASTICA**

*Plastic D.B. supers frames*

Da melario. Ben sperimentati con notevoli risultati.  
La parte a foglio in plastica va sporcata pennel-  
lando un sottile strato di cera fusa o semplicemente  
strofinando della cera sul telaino (g. 240).  
L'uno

€ 5.00



**ART. 15900 RETE PER LA RACCOLTA DI PROPOLI**

*10 frames, D.B. size, frame to collect propolis*  
Nuovo modello con rete in plastica.

Si colloca sotto il coprifavo,

è fornita con 4 listelli distanziatori

€ 10.00



**ART. 16000 TELAINO PORTASTECCHE**

*D.B. frame to hold cells to produce Queens or Royal Jelly*

Per la produzione della pappa reale; completo di nutritore e tre stecche porta cupolini (g. 600).

€ 18.00

**TETTI IN LAMIERA  
PER ARNIE**

**TETTO PIANO**

*Flat roof fitted with a metal cover (D.B.)*

**ART. 16100** per arnie da 10 (g. 3700).

€ 15.50

**ART. 16110** Per arnie da 12 (g. 4700)

€ 19.00

**ART. 16120** Per arnie da 6

€ 14.00



**ART. 16300 - TORCHIETTO INOX PER LA PRESSATURA DEGLI OPERCOLI**

*Stainless steel press. Cage with a capacity of 5.5 litres*

Completamente in acciaio inossidabile le parti in contatto con il prodotto.  
Adatto alla pressatura dei prodotti più svariati.

Cestello interno Ø 200 mm. - Capacità di 5,5 litri;

Misure di ingombro, base Ø 320 mm. altezza 480 mm.

€ 180.00

**ART. 16310 - TORCHIETTO "MINI"**

Cesto inox 12x12 cm

Capacità 1,3 litri

€ 55.00



**TORCHIETTO PER OPERCOLI**

*Press with a wooden cage*

con gabbia in legno

**ART. 27650** Ø 20x30

€ 270.00

**ART. 27651** Ø 35x50

€ 460.00



# LOTTA BIOLOGICA CONTRO LA VARROA? IL TELAINO TRIPARTITO

## Come è fatto:

A misura di un normale telaino da nido DB. È diviso in tre sezioni: due delle quali sono chiudibili con dei tappi in legno. Nella parte superiore ha una fascia fissa alta 65 mm. per evitare la deposizione del miele.

## Come funziona e come si usa:

Sappiamo che la varroa si riproduce nella covata dell'ape. La varroa preferisce la covata da maschio e tra le covate da maschio quella nuova appena costruita. Alla schiusa della celletta la varroa esce, con l'ape, ormai adulta e già feconda e pronta ad un nuovo ciclo riproduttivo. Il telaino tripartito si inserisce nel periodo di covata maschile (marzo-luglio), al centro della famiglia, con i tappi montati su due delle tre sezioni. In brevissimo tempo le api costruiranno nella sezione vuota un favo naturale da maschio e inizieranno la deposizione di uova. Dopo 7 giorni si toglie il tappo della seconda sezione e anche qui le api costruiranno da maschio.

Dopo altri 7 giorni si toglie l'ultimo tappo. Dopo altri 7 giorni (siamo a 21 giorni dall'inizio dell'operazione e a 18/19 giorni dall'inizio dell'ovodeposizione) si elimina completamente il favo della prima sezione che sarà opercolato e conterrà una grande concentrazione di varroa. Si procede così

di seguito, ogni 7 giorni, eliminando la porzione di favo maturo. I tappi delle sezioni non più utilizzati, rimangono a disposizione per riprendere il ciclo tripartito al bisogno. Con 5/6 asportazioni si ha già una eliminazione dell'80% della varroa. Proseguendo fino a 10/12 asportazioni si arriva ad una efficacia del 95% e oltre. Un trattamento a fine stagione con acido ossalico o altro, elimina le varroe residue e ha funzione di controllo per i rischi da reinfestazioni autunnali da saccheggi.

## Quali sono i risultati:

- Grandissima efficacia, ormai ampiamente sperimentata, pari o superiore a quella dei prodotti chimici ora in uso.
- Assenza assoluta di inquinamento chimico.
- Solvaguardia dell'equilibrio biologico. Difatti si elimina solo una parte dei maschi presenti nell'alveare a tutto vantaggio dei fuchi che nascono in assenza del parassita varroa.
- Si tengono bassi i volumi di varroa durante tutto il periodo critico, l'estate, riducendo drasticamente la diffusione di tutte le malattie collegate all'infestazione da varroa.
- Si ha un costante controllo della situazione dell'alveare grazie alle visite regolari e alle informazioni che si possono desumere osservando il telaino tripartito. Assieme al telaino forniamo un foglietto per l'uso, che contiene uno schema per l'interpretazione del favo e degli interventi che ne conseguono.



ART. 16400

**TELAINO TRIPARTITO**

*D.B. deep frame in three sections for the organic treatment of Varroa*

Per la lotta biologica contro la varroa

€ 8.00



ART. 16350 TRAPPOLA PER VELUTINA

/VESPE/CALABRONI da applicare su una normale  
bottiglia di plastica al pezzo

€ 1.70





**ART. 16500 LAMIERINO PER POLLINE**

*Plastic sheet whit holes to collect pollen*

Per la costruzione della trappola per il polline (g. 40). **€ 7.50**



**ART. 16600 TRAPPOLA PER IL POLLINE**

*Trap to collect pollen.*

Completa di griglia e cassetto da usare con le arnie con fondo antivarroa **€ 29.00**

**ART. 16610 SOLO GRIGLIA IN PLASTICA per art. 16600**

*Trap for pollen, plastic part only*

- Solo griglia e fuga in plastica (misura unica). **€ 22.00**

**ART. 16620 SOLO CASSETTO A RETE per art. 16600**

*Trap for pollen, net box to collect pollen only*

- Solo cassetto per la raccolta del polline per arnie da 10 o da 12 (specificare nell'ordine). **€ 7.00**

**ART. 16630 NUOVA TRAPPOLA PER IL POLLINE**

*Trap to collect pollen.*

**€ 45.00**



**ART. 16700 TUTA BIANCA DA APICOLTORE**

*White beekeepers overall. Without mask.*

Senza maschera, taglia: piccola, media, grande. (specificare nell'ordine) **€ 44.00**

## VASI IN VETRO

**I prezzi sono comprensivi di capsula. Per almeno 500 pezzi sconto 10%  
Per quantità consistenti prezzi da concordare.**

*Glass Jars. The price includes gold coloured/lids with bee cell design*

**IMPORTANTE:** I vasi in vetro sono esclusi dalla tariffa massima per il trasporto. Pertanto il costo del trasporto viene addebitato per intero. Vi consigliamo di concordare caso per caso il costo della spedizione.



**ART. 16800 VASI IN VETRO per 1 kg. di miele (x 12 pz)**

*1kg glass jar decorated wit a small design (770cc.)*

- Forma bassa cc. 770 bocca Ø 82

completi di tappo.

Ornati con disegno al pezzo **€ 0.60**

**ART. 16810 VASI IN VETRO per 1/2 kg. di miele (x 24 pz)**

*1/2kg glass jar decorated with a small design (390cc.)*

- Forma bassa cc. 390 bocca Ø 70

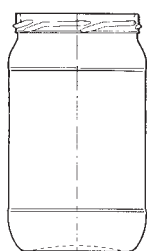
completi di tappo. al pezzo **€ 0.45**





# VASI IN VETRO STANDARD

Glass jars. The price includes the twist off lid.  
Il prezzo è comprensivo del tappo T.O.



cc 720



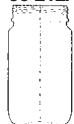
cc 370



cc 314B



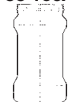
cc 212A



cc 212B



cc 106A



cc 106B



cc 41/31



	N° pezzi x conf.	Ø tappo T.O.	
ART. 16890 litri 4,25	1	Ø 110	€ 4.90
ART. 16900 litri 3,10	1	Ø 110	€ 3.70
ART. 16910 litri 1,70	1	Ø 110	€ 2.50
ART. 16920 litri 1,062	1	Ø 82	€ 0.98
ART. 16930 cc. 720	15	Ø 82	€ 0.68
ART. 16940 cc. 580	20	Ø 70	€ 0.68
ART. 16950 cc. 370	24	Ø 63	€ 0.52
ART. 16960 cc. 314 A	24	Ø 63	€ 0.51
ART. 16965 cc. 314 B	24	Ø 70	€ 0.50
ART. 16980 cc. 212 B	28	Ø 63	€ 0.47
ART. 16990 cc. 212 A	40	Ø 53	€ 0.47
ART. 17000 cc. 156	48	Ø 53	€ 0.45
ART. 17010 cc. 106 B	40	Ø 53	€ 0.43
ART. 17020 cc. 106 A	50	Ø 48	€ 0.43
ART. 17030 cc. 41	186	Ø 43	€ 0.34
ART. 17040 cc. 31	186	Ø 43	€ 0.34

## BOTTIGLIA DA PASSATA

ART. 17050 cc. 720	20	Ø 53	€ 0.70
ART. 17060 cc. 500	20	Ø 53	€ 0.65



### VASO VETRO SERIE ORCIO

*Glass jar shaped "orcio"*

ART. 17100	Vaso cc. 720 bocca Ø 82	€ 1.25
ART. 17110	Vaso cc. 370 bocca Ø 63	€ 0.70
ART. 17120	Vaso cc. 314 bocca Ø 63	€ 0.60
ART. 17130	Vaso cc. 212 bocca Ø 63	€ 0.55
ART. 17140	Vaso cc. 106 bocca Ø 53	€ 0.50



### VASO VETRO COSTOLATO

*Glass jar shaped "hexagon"*

ART. 17300	cc. 190 bocca Ø 58	€ 0.65
ART. 17310	cc. 285 bocca Ø 63	€ 0.70
ART. 17320	cc. 390 bocca Ø 70	€ 0.80
ART. 17330	cc. 580 bocca Ø 82	€ 0.95



### VASO VETRO CON TAPPO "ALTO"

ART. 17331	cc. 106 bocca Ø 70	€ 0.70
ART. 17332	cc. 212 bocca Ø 70	€ 0.70
ART. 17333	cc. 314 bocca Ø 70	€ 0.80

## TAPPI TWIST OFF PER VASETTI IN VETRO

*Twist off lids*



		Ø	PREZZO in €
	ART. 17400	110	0.450
<b>COLORE ORO O DISEGNO A CELLETTA</b> <i>Golden coloured lid with bee-cell design</i>	ART. 17410	82	0.140
	ART. 17415	77	0.140
	ART. 17420	70	0.130
	ART. 17430	63	0.120
	ART. 17440	58	0.120
	ART. 17450	53	0.100
	ART. 17460	48	0.100
	ART. 17470	43	0.090
<b>SERIGRAFATO A 4 COLORI</b> <i>4 colour country design</i>	ART. 17500	82	0.175
	ART. 17510	70	0.165
	ART. 17520	63	0.160
<b>TAPPO "ALTO"</b> <i>Oro / Argento</i>	ART. 17525	70	0.200



ART. 17530 **VASETTO IN PLASTICA**  
da 40 ml € 0.25



### FERMAPRODOTTO IN PLASTICA

ART. 17550	Ø 110 (5 pz)	€ 1.70
ART. 17560	Ø 82 (10 pz)	€ 1.70
ART. 17570	Ø 70 (10 pz)	€ 1.70
ART. 17580	Ø 63 (10 pz)	€ 1.70



**ART. 17600 VASETTO IN VETRO DA 10**  
*10cc dark glass jar with plastic lid (royal jelly)*  
 Per 10 grammi di pappa reale completo di tappo (g. 20). € **0.440**



**ART. 17700 SCATOLETTA IN CARTONE**  
*Small cardboard box, decorated, to contain Art 17600 and art 17900*  
 Per vasetto pappa reale da 10 gr. € **0.180**



**ART. 17800 CUCCHIAINO**  
*Small plastic spoon*  
 Per la pappa reale. € **0.036**



**ART. 17900 VASETTO IN VETRO DA 20**  
*20cc dark glass jar with plastic lid (royal jelly)*  
 Per 20 grammi di pappa reale completo di tappo (g. 32). € **0.60**

**ART. 18000 VASETTO IN VETRO DA 30** € **0.85**

**VASETTO CON CONTAGOCCE**  
*Dark glass bottle with glass dropper*



**ART. 18050** cc. 5 € **0.460**  
**ART. 18100** cc. 10 € **0.460**  
**ART. 18120** cc. 20 € **0.510**  
**ART. 18130** cc. 30 € **0.530**  
**ART. 18140** cc. 50 € **0.610**  
**ART. 18150** cc. 100 € **0.950**

**SCATOLETTA CARTONE**  
*Small cardboard box, decorated, to contain art 18100 - 18120 - 18130*

**ART. 18200** per vasetto da 10cc € **0.180**  
**ART. 18210** per vasetto da 20cc € **0.180**  
**ART. 18220** per vasetto da 30cc € **0.180**



**ART. 17220 TAPPO STILLAGOCCE**  
 Ø 18 € **0.25**

**ART. 17230 BECCUCCIO SPRAY**  
 Per 10/20 ml € **0.85**

**ART. 17240 BECCUCCIO SPRAY**  
 Per 20/30 ml con cannula reclusoria € **1.50**



**FLACONI VETRO SCURO CON TAPPO A VITE IN PLASTICA**  
*Dark glass bottles with plastic lid*

**ART. 18300** cc. 10 € **0.400**  
**ART. 18310** cc. 20 € **0.410**  
**ART. 18320** cc. 30 € **0.420**  
**ART. 18330** cc. 50 € **0.500**  
**ART. 18340** cc. 100 € **0.650**  
**ART. 18350** cc. 250 € **0.800**  
**ART. 18355** cc. 500 € **1.400**  
**ART. 18360** cc. 1000 € **1.900**



**ART. 18500 ZIGRINATORE**

Stretches and corrugates the wire of the frames  
Serve per ondulare i fili dei telaini.  
Il foglio cereo inoltre, non scivola sul filo nei pe-  
riodi caldi (g. 60). **€ 10.50**



**ZOLFO DISCHI**

*Non - drip discs of sulphur (to burn)*  
Per la conservazione dei favi disopercolati

**ART. 18590** confezione kg. 1. **€ 18.00**

**ART. 18591** confezione 10 dischetti. (g. 100) **€ 2.50**



**POLLINE ESSICATO**

**ART. 18650 POLIFLORA DI PRODUZIONE SPAGNOLA**  
conf. x 3 kg. al kg **€ 28.00**

**ART. 18660 POLIFLORA DI PRODUZIONE ITALIANA**  
conf. x 3 kg. al kg **€ 37.00**

**ART. 18670 POLIFLORA DI PRODUZIONE ITALIANA**  
vaso da 125 g. **€ 6.00**

## PROPOLI

### ESTRATTO DI PROPOLI DI NOSTRA PRODUZIONE

#### ESTRATTO DI PROPOLI IN SOLUZIONE ALCOOLICA:

(con autorizzazione UTF).

- ART. 18700 conf. con contagocce da 20 ml € 6.00  
ART. 18800 conf. da 20 ml spray € 7.50  
ART. 18805 conf. da 20 ml spray con cannula reclinabile € 8.50  
ART. 18810 conf. da 1 litro € 120.00

#### ESTRATTO DI PROPOLI IN SOLUZIONE SENZA ALCOL:

(glicole propilenico).

- ART. 18900 conf. con contagocce da 30 ml € 6.00  
ART. 18910 conf. da 1 litro € 90.00



## SAPONETTE

- ART. 19000 SAPONETTA AL MIELE 100 g. € 2.50  
*Honey soap*  
ART. 19010 SAPONETTA AL PROPOLIS 100 g. € 2.50  
*Propolis soap*  
ART. 19020 SAPONETTA ALLA CERA D'API 100 g. € 2.50  
*Wax soap*  
ART. 19030 SAPONETTA ALLA PAPPÀ REALE 100 g. € 2.50  
*Royal jelly soap*  
ART. 19040 SAPONETTA AL POLLINE 100 g. € 2.50  
*Pollen soap*



## CARAMELLE

- ART. 19100 Caramella al miele (conf. x 100 g.) € 2.50  
ART. 19101 Caramella alla propoli "tipo forte" (conf. x 100 g.) € 2.50  
ART. 19102 Caramella alla propoli (conf. x 100 g.) € 2.50  
ART. 19103 Caramella al miele e liquirizia (conf. x 100 g.) € 2.50  
ART. 19104 Caramella al miele di tiglio e eucalipto (conf. x 100 g.) € 2.50  
ART. 19105 Caramelle al pino mugò (conf. x 100 g.) € 2.50



## LIP STICK

- ART. 19150 Alla propoli - cera d'api - vaniglia € 4.50

### SOLO PER GLI ARTICOLI DI QUESTA PAGINA

per ordine minimo di 200 euro

# SCONTO DEL 50%

- per un ordine minimo di 200 euro **NE PAGHI SOLO 100** + spese di trasporto
- per un ordine di 500 euro **NE PAGHI SOLO 250** + trasporto gratis in tutta Italia e in più ti facciamo gratis le etichette personalizzate con il tuo nome (se vuoi)

**- VENDIAMO E ACQUISTIAMO MIELE -**

# PROPOLI ENOLAPI

## ESTRATTO GLICOLICO DI PROPOLI

### per uso agricolo

Corroborante e potenziatore della resistenza delle piante

**Composizione:** estratto di propoli in glicole propilenico

**Contenuto in flavonoidi, espressi in galangine, al momento del confezionamento:** 0,39%

**Rapporto peso/peso di propoli sul prodotto finito** 150 g/Kg

**Caratteristiche:** dal propoli tramite estrazione in glicole propilenico si ottiene la frazione attiva di questo prodotto, che trova impiego in agricoltura e in agricoltura biologica come fitoprotettivo e fitostimolante per diverse colture.



**Campi d'impiego:** pomacee (melo, pero), drupacee (pesco, albicocco, susino, ciliegio), agrumi, olivo, actinidia, vite, fragola, orticole, fioricole ed altre colture.

L'estratto di Propoli è composto da flavoni, flavonoidi, vitamine, oligoelementi, ecc. Si caratterizza per diverse proprietà, tra le quali un'azione protettiva nei riguardi delle piante verso attacchi di funghi e batteri ed un'efficace azione biostimolante; inoltre, favorisce l'impollinazione (per la sua azione attrattiva nei confronti delle api), agevola la cicatrizzazione delle ferite (da traumi, grandinate, potature), migliora la conservazione in post-raccolta della frutta, ecc.

**Dosi e modalità d'uso:**

100/300 grammi per 100 litri di acqua

**Il prodotto e tutti i suoi componenti sono utilizzabili in agricoltura biologica,** ai sensi dei Regolamenti CE 834/2007 e 889/2008.

Autorizzazione non richiesta ai sensi del D.M. 27 novembre 2009, n. 18345

**Prodotto esclusivamente per uso agricolo professionale.**

**ART. 19500 conf da 1 litro**

**€ 58.50**

**ART. 19501 conf da 5 litri**

**€ 265.00**

**Propoli Enolapi per uso agricolo.**

Da Mucinelli (edagricole) pag 807

Dal Propoli tramite estrazione in glicole o alcol o soluzioni alcoliche si ottiene la frazione attiva di questo prodotto, che trova impiego in agri-

coltura biologica come fitoprotettivo e biostimolante per diverse colture.

Campi d'impiego: pomacee (melo,pero), drupacee (pesco,albicocco,susino, ciliegio), agrumi, olivo, actinidia, vite, fragola, orticole, fioricole ed altre colture.

L'estratto di Propoli è composto da flavoni, flavonoidi, vitamine, oligoelementi, ecc. Si caratterizza per diverse proprietà, tra le quali un'azione protettiva nei riguardi delle piante verso attacchi di funghi e batteri ed un'efficace azione biostimolante; inoltre, favorisce l'impollinazione (per la sua azione attrattiva nei confronti delle api), agevola la cicatrizzazione delle ferite (da traumi, potature), migliora la conservazione in post-raccolta della frutta, ecc. Si impiega dalla pre-fioritura alla raccolta, con trattamenti cadenzati di 2-3 settimane a seconda delle necessità. L'estratto di Propoli Enolapi risulta innocuo per l'uomo, gli animali e gli insetti utili.

# MIELE



## ACQUISTIAMO E VENDIAMO MIELE ed EFFETTUIAMO LAVORAZIONI CONTO TERZI:

- Deumidificazione del miele
- Invasettamento ed etichettatura del vostro miele

### \* **Deumidificazione**

Per evitare il rischio che il miele fermenti il suo contenuto in acqua non deve superare il 17/18%.

Il contenuto in acqua è facilmente misurabile con il rifrattometro (Art. 12900).

Disponiamo nel nostro laboratorio di un DEUMIDIFICATORE A DISCHI con il quale possiamo togliere l'umidità in eccesso al vostro miele.

- quantità minima di miele da deumidificare kg 150.
- costi: € 35.00 al q.le per togliere fino al 2% di umidità  
€ 15 al q.le per ogni 1% successivo.

### \* **Invasettamento**

Possiamo invasettare e etichettare il vostro miele rendendolo legalmente commerciabile.

Come si procede:

- il miele ci deve essere conferito con una bolla di accompagnamento con la dicitura "conto lavorazione" in secchi o fusti adatti per alimenti.
- quantità minima di miele da lavorare 200 kg.
- noi confezioniamo ed etichettiamo con sigillo il vostro miele, in vasi, a vostra scelta, da 50 a 1000 g. e li mettiamo in scatole da 12 pezzi.
- sull'etichetta compare, oltre alle normali indicazioni di legge il vostro nome e indirizzo (in bella evidenza) e il nostro nome (più defilato), come confezionatore.

Costi: variano a seconda della quantità, della dimensione dei vasi e del tipo di etichetta; vanno quindi concordati caso per caso.



# VARROA, cosa fare?

Moltissimi apicoltori hanno avuto, in questi ultimi anni, famiglie che si spopolano improvvisamente, api che muoiono disorientate fuori dell'alveare senza apparente ragione. La nebbia che si aggira sulle cause di queste pesantissime perdite di api sembra diradarsi. Nuove ricerche e vecchi documenti (tenuti nascosti dolosamente per anni) accusano pesantemente i neonicotinoidi, insetticidi di nuova generazione che agiscono sul sistema nervoso degli insetti e permeano nel tempo piante e ambiente con effetti (anche in quantità infinitesimali) gravissimi, tossici, cronici nel tempo, sulle api. (degli effetti sull'uomo ancora neanche una parola). Per la salvezza delle api, l'uso dei neonicotinoidi è stato sospeso, in pompa magna, nella concia del seme di mais (ci chiedevamo quante api fossero in prossimità dei campi di mais) ma questi insetticidi continuano ad essere commercializzati indisturbati per moltissime altre colture. In tutto il mondo sta montando la protesta, Avaaz.org ha lanciato una campagna, nata in Francia ma che ormai coinvolge USA e Europa con la quale oltre un milione di persone ha sottoscritto un appello per la sospensione dell'uso degli insetticidi neurotossici "fino a che nuovi e indipendenti studi dimostreranno che siamo al sicuro". Documenti rivelati da WikiLeaks sembrano dimostrare una collusione tra il ministero dell'ambiente americano e la ditta produttrice (tedesca) per autorizzare la commercializzazione della "clothianidina", neonicotinoide tossicissimo, nonostante ricerche, poi occultate, lo sconsigliassero drasticamente.

L'affermazione che la prima causa di morte delle api e l'avvelenamento da pesticidi, (non la varroa, come spesso si crede) sembra proprio essere confermata. In Italia si sta pensando di reintrodurre l'uso dei neonicotinoidi nella concia del seme di mais.

Tutto questo non deve farci abbassare la guardia contro la varroa che rimane un parassita temibilissimo ricordando che:

- il ciclo biologico della varroa si compie quasi tutto dentro la cella dell'ape, ben protetto dall'opercolo.
- ogni ciclo di covata dell'ape la popolazione di varroe raddoppia, tanto da aumentare fino a 60 volte in un anno.



- l'A. Ossalico Api Bioxal gocciolato o subliminato è, in assenza di covata, estremamente efficace contro la varroa (vicino al 100%)

- l'A. Ossalico / Api Bioxal , se vi è presenza di covata, è poco efficace (circa il 20%).

Si intuisce quanto sia importante il trattamento invernale in *assenza di covata* in modo di lasciare il minor numero di varroe possibili.

- sono ormai tre anni che gli inverni sono miti e in vastissime zone anche del nord Italia la regina continua a deporre uova per tutto l'inverno.

- per trattare con l'A. Ossalico / Api Bioxal bisogna quindi attendere che la temperatura abbia subito un ragionevole abbassamento, presupponendo che vi sia o il blocco della covata o almeno un consistente rallentamento della stessa.

- *in ogni caso prima di trattare bisogna controllare tutti i telaini e sincerarsi che non vi sia covata e, nel caso ve ne sia, eliminarla, disopercolandola con una forchetta.*

- il trattamento con l'A. Ossalico / Api Bioxal va ripetuto dopo 4/5 giorni.

È necessaria quindi la massima allerta "varroa" trattando anche durante il periodo primaverile/estivo ogni volta ve ne sia la possibilità (mai in presenza del melario) avendo come obiettivo di avere sempre il minor numero possibile di varroe presenti nell'alveare. Benissimo la lotta biologica con il telaino tripartito. È bene assicurarsi che anche i vostri vicini/apicoltori siano allertati al problema varroa. La varroa non ha mai un solo padrone ma mobilissima, si distribuisce velocemente nel territorio.

## CALENDARIO DI MASSIMA DEI TRATTAMENTI

- in primavera prima del melario, acido lattico o ossalico / Api Bioxal
- lotta biologica durante il periodo estivo
- fine Agosto - Settembre (a fine raccolto), Api life var o Apiguard o Apistan
- da metà Novembre a metà Dicembre in **assenza di covata** trattamento di pulizia con l'Acido Ossalico / Api Bioxal (è consigliabile effettuare due trattamenti a distanza di 4/5 giorni)

## ACIDO OSSALICO

L'A. Ossalico viene usato in Italia e in tutto il mondo nella lotta contro la varroa da ormai quasi vent'anni, assieme all'Acido Formico, all'Acido Lattico e al Timolo.

tutte le riviste specializzate ne hanno parlato, ne parlano, li consigliano in vario modo e ne hanno consentito la divulgazione dell'uso.

Pur consigliati e usati per decenni nessuno di questi prodotti è, in Italia "registrato come medicamento per le api".

Da Gennaio 2012, è stato registrato API BI OXAL che è diventato l'**unico prodotto a base di acido ossalico** legalmente utilizzabile per il trattamento contro la varroa.

In Francia e Inghilterra, paesi con i quali la nostra azienda ha consistenti rapporti commerciali, i rispettivi governi hanno semplicemente consigliato l'uso dell'Acido Ossalico invitando gli apicoltori a rivolgersi a veterinari ed esperti apistici per un uso corretto.

Ora, in Italia, l'Acido Ossalico e gli altri acidi organici sono e rimangono prodotti in libera vendita, ma non sono prodotti medicali autorizzati.

Per il trattamento contro la varroa i prodotti autorizzati sono: APILIFE VAR, APISTAN, APIGUARD, APIBIOXAL.

## ENOLAPI INJECTOR

È l'ultima novità nella somministrazione dell'A. Ossalico / Api Bioxal gocciolato. Sostituisce la siringa. Dosa gocciolando o spruzzando 5 ml e ricarica automaticamente. Praticissimo, fa risparmiare molto tempo.

## VAPORIZZATORE

(sublimatore) per A. Ossalico / Api Bioxal

Recentemente viene molto pubblicizzato e incoraggiato l'uso del "vaporizzatore" (sublimatore) per l'acido ossalico. Lo strumento ha alcuni vantaggi innegabili:

- Riduce di molto la mortalità di api durante il trattamento.
- I vapori di A. Ossalico prodotti dallo strumento si depongono, in un sottile strato, uniformemente sulle api, prolungando l'efficacia antivarroa del trattamento.
- Non necessita l'apertura dell'arnia per effettuare il trattamento e non bagna le api, quindi può essere usato anche a temperature basse (attorno allo 0°).

Il vaporizzatore è legato all'uso di una batteria a 12 volt con problemi di autonomia, ricarica, trasporto che vanno affrontati e superati.

## LOTTA BIOLOGICA

La ripetuta eliminazione di porzioni di favo da maschio opercolato con il telaino tripartito si è dimostrato il **sistema di gran lunga più efficace per il controllo della Varroa durante il periodo estivo** conseguendo due obiettivi importantissimi:

- l'assenza assoluta di inquinamento chimico
- si salvaguarda l'equilibrio biologico. Difatti la Varroa oltre a prediligere la covata da maschio, preferisce quella su favo, nuovo, appena costruito. Con il telaino tripartito si elimina una parte dei maschi, quelli maggiormente infestati, a tutto vantaggio degli altri fuchi che nascono in assenza del micidiale parassita.

L'introduzione del telaino tripartito impegna ad una visita settimanale all'alveare per almeno otto/dieci settimane.

\*

*In assenza di covata l'efficacia di tutti i prodotti, anche quelli non menzionati, aumenta considerevolmente.*

\*

Il telaino tripartito in primo luogo, gli acidi lattico, formico e ossalico, in quanto prodotti naturali, sono da considerarsi trattamenti "biologici" e riconosciuti come tali dal regolamento comunitario sul biologico

\*

**Tutti i prodotti antiparassitari, indistintamente, sono inquinanti e quindi in varia misura nocivi. Una sensibilizzazione "ecologica" sull'uso dei prodotti chimici in apicoltura è indispensabile. L'apicoltore deve essere attento a questo problema e preoccuparsi di usare prodotti e metodiche il meno inquinanti possibile.**

\*

**L'indebolimento dell'ape, causato dalle ferite provocate dalla Varroa non è, di solito, la causa diretta della mortalità della famiglia, bensì le malattie che la Varroa, mobilissima, trasporta spostandosi da un'ape all'altra e da un alveare all'altro.**

\*

Gli sciami vanno trattati con acido ossalico apibioxal prima che si opercoli la covata. (Entro 9 giorni dalla raccolta)

# Piante, sementi per l'apicoltura

Selezione di alberi, e sementi di piante erbacee utili ai fini apistici

- Il successo di un apiario è determinato dalla buona cura dell'apicoltore ma in larga misura dalla flora che lo circonda.
- Il poter disporre di una opportuna flora apistica con fioritura distribuita nel tempo, è uno strumento indispensabile per il miglioramento della produzione di miele.
- L'interesse apistico di una pianta è legato a tre fattori: periodo e durata della fioritura - resa in nettare (e quindi in miele) - resa in polline (indispensabile per la covata)

VI PROPONIAMO: - di utilizzare terreni marginali, inutilizzati, piantando o seminando essenze vegetali sicuramente utili per le api - piante, ad alta resa nettariifera-pollinica, con fioritura a partire dalla tarda primavera fino in autunno; periodo "critico" in molte zone per lo scarseggiare di una flora adatta - piante che danno il minimo impegno nella coltivazione e che non necessitano di trattamenti antiparassitari



## seme di Boragine

**Specie:** Borago officinalis

**Famiglia:** Oleacee

**Origine:** Siria

**Caratteristiche botaniche:**  
pianta erbacea annuale

**Tecniche colturali:**  
seminata in terreni fertili si dissemina spontaneamente rinascendo ogni anno

**Dimensioni:**  
60/80 cm

**Tipo di terreno / Esposizione al sole:**  
si adatta ad ogni tipo di terreno

**Periodo di fioritura:**  
da maggio a settembre

**Resa:**  
miele 500 kg/ettaro molto interessante ai fini apistici

**Art. 70000** - Conf. x 6 g. € 2,80

**Art. 70001** - Conf. x 100 g. € 25,00

### PERIODO DI FIORITURA

Gen.	Feb.	Mar.	Apr.	Mag.	Giu.	Lug.	Ago.	Sett.	Ott.	Nov.	Dic.
------	------	------	------	------	------	------	------	-------	------	------	------



## seme di Facelia

**Specie:** Facelia tenacetifolia

**Famiglia:** Hydrophyllaceae

**Origine:** Nord America

**Caratteristiche botaniche:**  
pianta annuale con fiori azzurri altamente nettariiferi. Compie il suo ciclo vegetativo in 70/80 giorni

**Tecniche colturali:**  
il terreno va preparato finemente. La quantità di seme consigliata è di 12 kg/ettaro

**Dimensioni:** 60/80 cm

**Tipo di terreno / Esposizione al sole:**  
predilige terreni fertili ma si adatta a qualsiasi tipo di terreno

**Periodo di fioritura:**  
fiorisce all'incirca 60 giorni dopo la germinazione. Fiorisce per 20/30 giorni. Molto attrattiva per le api. Seminando a scalare può essere ben sfruttata ai fini apistici.

**Resa:** miele 1000 kg/ettaro  
polline - propoli

**Art. 70010** - Conf. x 1 kg. € 18,00

**Art. 70015** - Conf. x 10 kg. € 150,00

### PERIODO DI FIORITURA

Gen.	Feb.	Mar.	Apr.	Mag.	Giu.	Lug.	Ago.	Sett.	Ott.	Nov.	Dic.
------	------	------	------	------	------	------	------	-------	------	------	------



# seme di Sulla

**Specie:** Hedysarium coronarium

**Famiglia:** Leguminose

**Origine:** Mediterraneo

**Caratteristiche botaniche:**

pianta erbacea con stelo vigoroso con infiorescenza a spiga e fiori papilionacei di colore rosso vivo. Riceratissima dalle api

**Tecniche colturali:**

non richiede particolari tecniche colturali. la quantità di seme per ettaro è di 30 kg

**Dimensioni:** 80/120 cm

**Tipo di terreno / Esposizione al sole:**

pianta che ama climi temperati, resiste bene alla siccità e si adatta anche a terreni di pessima struttura

**Periodo di fioritura:** giugno - luglio

**Resa:** miele 500/600 kg/ettaro  
polline - propoli

**Art. 70020** - Conf. x 1 kg. € 15,00

**Art. 70025** - Conf. x 10 kg. € 130,00

PERIODO DI FIORITURA

Gen.	Feb.	Mar.	Apr.	Mag.	Giu.	Lug.	Ago.	Sett.	Ott.	Nov.	Dic.
------	------	------	------	------	------	------	------	-------	------	------	------



# seme di Lupinella

**Specie:** Onobrychis viciifolia

**Famiglia:** Leguminose

**Origine:** Europa

**Caratteristiche botaniche:**

pianta erbacea perenne produttrice di nettare e polline ottima

**Tecniche colturali:**

si semina su terreno lavorato in dose di 40 kg ettaro

**Dimensioni:** fino ad 80 cm

**Tipo di terreno / Esposizione al sole:**

si adatta a terreni poveri resiste bene alla siccità

**Periodo di fioritura:**

da Maggio a Luglio

**Resa:** miele 500 kg/ettaro buona produzione di polline

**Art. 70030** - Conf. x 1 kg. € 8,50

**Art. 70035** - Conf. x 10 kg. € 72,00

PERIODO DI FIORITURA

Gen.	Feb.	Mar.	Apr.	Mag.	Giu.	Lug.	Ago.	Sett.	Ott.	Nov.	Dic.
------	------	------	------	------	------	------	------	-------	------	------	------

# seme di Trifoglio Resupinato



**Specie:** Trifolium resupinatum

**Famiglia:** Leguminosa

**Origine:** Europa

**Caratteristiche botaniche:**

pianta erbacea annuale con resa nettariana ottima

**Tecniche colturali:**

si semina su terreno ben preparato e concimato con 20 kg ettaro di seme

**Dimensioni:** da 15 a 60 cm

**Tipo di terreno / Esposizione al sole:**

si adatta bene anche a terreni pesanti e necessita di un sufficiente apporto idrico per avere una buona fioritura

**Periodo di fioritura:** da metà Giugno in poi

**Resa:** miele 750 kg/ettaro

**Art. 70040** - Conf. x 1 kg. € 11,00

**Art. 70045** - Conf. x 10 kg. € 93,00

PERIODO DI FIORITURA

Gen.	Feb.	Mar.	Apr.	Mag.	Giu.	Lug.	Ago.	Sett.	Ott.	Nov.	Dic.
------	------	------	------	------	------	------	------	-------	------	------	------

# seme di Grano Saraceno



**Specie:** Fagopyrum esculentum

**Dimensioni:** 60-120 cm

**Famiglia:** Polygonaceae

**Tipo di Terreno:**  
grazie alle sue origini himalaiane ben si adatta a esposizione al sole e terreni di collina/montagna

**Origine:** Asia - Himalaia

**Caratteristiche botaniche:**  
piante erbacee annuale

**Periodo di fioritura:**  
giugno, luglio

**Tecniche colturali:**

si semina su terreno lavorato in  
dose di 50 kg ettaro in primavera

**Resa:**

400/600 kg ettaro

**Art. 70250** - Conf. x 1 kg. € 8,00

PERIODO DI FIORITURA

Gen.	Feb.	Mar.	Apr.	Mag.	Giu.	Lug.	Ago.	Sett.	Ott.	Nov.	Dic.
------	------	------	------	------	------	------	------	-------	------	------	------

## Miscela di semi di fiori di piante erbacee

con fioritura ad alta resa nettariifera



**Specie:**

Facelia tenacetifolia  
Trifolium resupinatum  
Hedysarum coronarium  
Onobrychis viciifolia

**Periodo di fioritura:**

seminando a scalare da Marzo  
si può avere una fioritura pres-  
sochè continua da Maggio a  
Settembre

**Caratteristiche botaniche:**

piante erbacee ad alta resa in  
nettare e in polline

**Resa:** miele 600/800 kg/ettaro  
polline

**Tecniche colturali:**

si semina su terreno ben lavorato  
in dose di 20 kg ettaro

**Art. 70050** - Conf. x 1 kg. € 14,00

**Art. 70055** - Conf. x 10 kg. € 120,00

PERIODO DI FIORITURA

Gen.	Feb.	Mar.	Apr.	Mag.	Giu.	Lug.	Ago.	Sett.	Ott.	Nov.	Dic.
------	------	------	------	------	------	------	------	-------	------	------	------



## semi di Meliloto

**Specie:** Melilotus Officinalis

**Tecniche colturali:** si se-  
mina in autunno/ primavera. Il  
seme va messo a bagno per  
10 ore prima della semina (25  
kg Ettaro)

**Famiglia:** Fabaceae

**Origine:** Euroasiatica

**Caratteristiche botaniche:**

pianta erbacea biennale alta fino  
a 150 cm con fioritura intensa e  
prolungata primaverile estiva Di  
grande interesse apistico molto  
frequentata dalle api

**Tipo di terreno /  
Esposizione al sole:**

Predilige terreni incolti in  
pieno sole

**Periodo di fioritura:**

maggio-settembre

**Resa:** 640 kg/ettaro + pol-

**Art. 70060** - Conf. x 1 kg € 18,00

**Art. 70065** - Conf. x 25 kg € 14,00 al kg

PERIODO DI FIORITURA

Gen.	Feb.	Mar.	Apr.	Mag.	Giu.	Lug.	Ago.	Sett.	Ott.	Nov.	Dic.
------	------	------	------	------	------	------	------	-------	------	------	------





**Art. 70070** - Conf x 1 kg € 15,00

# semi di Colza

**Specie:** Brassica napus

**Famiglia:** Brassicaceae

**Origine:** Europea diffusa in tutto il mondo

**Caratteristiche botaniche:** pianta alta fino a 150 cm fioritura primaverile Marzo Aprile. Molto interessante per le api, è tra le prime fioriture importanti, notevole la produzione di polline, discreta produzione di miele dal sapore caratteristico

**Tecniche colturali:** si adatta a tutti i terreni (10 kg ettaro) con esposizione in pieno sole.

**Periodo di fioritura:** Da fine Febbraio ai primi di Aprile a secondo delle zone

**Resa:** 150 kg/ettaro + polline

PERIODO DI FIORITURA

Gen.	Feb.	Mar.	Apr.	Mag.	Giu.	Lug.	Ago.	Sett.	Ott.	Nov.	Dic.
------	------	------	------	------	------	------	------	-------	------	------	------



**Art. 70080** - Conf x 3000 semi € 18,00

# semi di Girasole Striato

**Specie:** Helianthus

**Famiglia:** Asteraceae

**Origine:** America del sud

**Caratteristiche botaniche:** Pianta annuale con grande infiorescenza. L'importanza apistica, per altro notevole, è limitata ad alcune varietà

**Dimensioni:** fino a 2 metri

**Tecniche colturali:** Predilige terreni fertili con buona esposizione (10 kg ettaro)

**Periodo di fioritura:** Da luglio ad Ottobre

**Resa:** 300 kg/ettaro

PERIODO DI FIORITURA

Gen.	Feb.	Mar.	Apr.	Mag.	Giu.	Lug.	Ago.	Sett.	Ott.	Nov.	Dic.
------	------	------	------	------	------	------	------	-------	------	------	------



**Art. 70090** - Conf. x 1 kg € 18,00

# Trifoglio Violetto

**Specie:** Trifolium pratense

**Famiglia:** Fabaceae

**Origine:** Euro-Siberiana

**Caratteristiche botaniche:** Erbacea perenne. Ottimo produttore di polline con discreta resa mellifera

**Dimensioni:** fino a quaranta centimetri

**Tecniche colturali:** non necessita di particolari cure colturali (25 kg ettaro)

**Periodo di fioritura:** estivo

**Resa:** 200 kg/ettaro

PERIODO DI FIORITURA

Gen.	Feb.	Mar.	Apr.	Mag.	Giu.	Lug.	Ago.	Sett.	Ott.	Nov.	Dic.
------	------	------	------	------	------	------	------	-------	------	------	------

# semi di *Satureya Hortensis*



## (Santoreggia)

**Specie:** *Satureia Hortensis*

**Famiglia:** Lamiaceae

**Origine:** Asiatica

**Caratteristiche botaniche:** Erbacea annua con fioritura estiva con buono potenziale mellifero ma poco polline. Predilige terreno drenato, molto rustica

**Dimensioni:** fino a 30 centimetri

**Tecniche colturali:** va seminata in vivaio e trapiantata in primavera

**Periodo di fioritura:** da Giugno ad Agosto

**Resa:** 380 kg/ettaro

Art. 70100 - Conf x 100 g € 25,00

### PERIODO DI FIORITURA

Gen.	Feb.	Mar.	Apr.	Mag.	Giu.	Lug.	Ago.	Sett.	Ott.	Nov.	Dic.
------	------	------	------	------	------	------	------	-------	------	------	------



# seme di Tarassaco

## (*Tarassacus officinalis*)

**Specie:** *Tarassacus officinalis*

**Famiglia:** Asteraceae

**Origine:** Europea

**Caratteristiche botaniche:** Pianta erbacea annuale con fioritura primaverile con buona produzione sia di nettare che di polline

**Dimensioni:** fino a 40 centimetri

**Tecniche colturali:** non necessita di particolari tecniche colturali

**Periodo di fioritura:** Marzo

**Resa:** 200 kg/ettaro

Art. 70110 - Conf x 100 g € 60,00

### PERIODO DI FIORITURA

Gen.	Feb.	Mar.	Apr.	Mag.	Giu.	Lug.	Ago.	Sett.	Ott.	Nov.	Dic.
------	------	------	------	------	------	------	------	-------	------	------	------



# seme di Erba Barbagia

**Specie:** *Asclepias syriaca*

**Famiglia:** Apocynaceae

**Origine:** Nord America

**Caratteristiche botaniche:** Erbacea perenne con fioritura dalla primavera all'autunno. Ottima produzione mellifera e scarsa produzione di polline

**Dimensioni:** fino a 150 centimetri

**Tecniche colturali:** va seminata in vivaio e trapiantata in primavera

**Periodo di fioritura:** Aprile - Ottobre

**Resa:** Oltre 600 kg/ettaro

Art. 70120 - Conf x 100 g € 40,00

### PERIODO DI FIORITURA

Gen.	Feb.	Mar.	Apr.	Mag.	Giu.	Lug.	Ago.	Sett.	Ott.	Nov.	Dic.
------	------	------	------	------	------	------	------	-------	------	------	------



# seme di Fiordaliso

**Specie:** Centaurea cyanus

**Famiglia:** Asteraceae

**Origine:** Mediterranea

**Caratteristiche botaniche:** Erbacea annuale con buon potenziale mellifero e poca produzione di polline

**Dimensioni:** Alta fino a 70 centimetri

**Tecniche colturali:** va seminata in vivaio e trapiantata in primavera

**Periodo di fioritura:** Maggio - Luglio

**Resa:** Oltre 450 kg/ettaro

**Art. 70130** - Conf x 100 g € 40,00

PERIODO DI FIORITURA

Gen.	Feb.	Mar.	Apr.	Mag.	Giu.	Lug.	Ago.	Sett.	Ott.	Nov.	Dic.
------	------	------	------	------	------	------	------	-------	------	------	------



# semi di Coriandolo

**Specie:** Coriandrum sativum

**Famiglia:** Apiaceae

**Origine:** Sub mediterranea

**Caratteristiche botaniche:** Pianta erbacea annuale con buona produzione mellifera ma scarsa di polline

**Dimensioni:** Alta fino a 40 centimetri

**Tecniche colturali:** va seminata in vivaio e trapiantata in primavera

**Periodo di fioritura:** Giugno-Agosto

**Resa:** Oltre 350 kg/ettaro

**Art. 70150** - Conf x 100 g € 60,00

PERIODO DI FIORITURA

Gen.	Feb.	Mar.	Apr.	Mag.	Giu.	Lug.	Ago.	Sett.	Ott.	Nov.	Dic.
------	------	------	------	------	------	------	------	-------	------	------	------



# semi di Cardiacca Comune

**Specie:** Leonurus cardiaca

**Famiglia:** Lamiaceae

**Origine:** Asiatica

**Caratteristiche botaniche:** Erbacea perenne con grande produzione di nettare ma scarsa di polline

**Dimensioni:** Alta fino a 1 metro e mezzo

**Tecniche colturali:** va seminata in vivaio e trapiantata in primavera

**Periodo di fioritura:** Giugno-Agosto

**Resa:** Oltre 600 kg/ettaro

**Art. 70140** - Conf x 100 g € 80,00

PERIODO DI FIORITURA

Gen.	Feb.	Mar.	Apr.	Mag.	Giu.	Lug.	Ago.	Sett.	Ott.	Nov.	Dic.
------	------	------	------	------	------	------	------	-------	------	------	------



# seme di Sedano di Montagna



**Specie:** Levisticum officinale

**Famiglia:** Apiaceae

**Origine:** Asiatica

**Caratteristiche botaniche:** erbacea perenne di grandi dimensioni ottimo produttore di nettare. Le api non ne raccolgono il polline

**Dimensioni:** arriva anche a 2 metri di altezza

**Tecniche colturali:** va seminata in vivaio e trapiantata in primavera

**Periodo di fioritura:** Giugno-Agosto

**Resa:** Oltre 550 kg/ettaro

Art. 70160 - Conf x 100 g € 70,00

PERIODO DI FIORITURA

Gen.	Feb.	Mar.	Apr.	Mag.	Giu.	Lug.	Ago.	Sett.	Ott.	Nov.	Dic.
------	------	------	------	------	------	------	------	-------	------	------	------

# seme di Malva



**Specie:** Malva sylvestris

**Famiglia:** Malvaceae

**Origine:** Euroasiatica

**Caratteristiche botaniche:** Erbacea perenne con buona produzione nettariana. Il polline non è raccolto dalle api

**Tecniche colturali:** va seminata in vivaio e trapiantata in primavera 1000 semi = 2 grammi

**Periodo di fioritura:** Giugno-Agosto

**Resa:** Oltre 500 kg/ettaro

Art. 70170 - Conf x 100 g € 60,00

PERIODO DI FIORITURA

Gen.	Feb.	Mar.	Apr.	Mag.	Giu.	Lug.	Ago.	Sett.	Ott.	Nov.	Dic.
------	------	------	------	------	------	------	------	-------	------	------	------

# seme di Ginestrino



**Specie:** Lotus corniculatus

**Famiglia:** Fabacee

**Origine:** Euroasiatica

**Caratteristiche botaniche:** pianta erbacea perenne con fioritura prolungata; buona produzione mellifera e discreta produzione di polline

**Tecniche colturali:** non necessita di particolari tecniche colturali

**Periodo di fioritura:** Aprile-Settembre

**Resa:** oltre 350 kg x ettaro + polline

Art. 70190 - Conf x 1 kg € 18,00

PERIODO DI FIORITURA

Gen.	Feb.	Mar.	Apr.	Mag.	Giu.	Lug.	Ago.	Sett.	Ott.	Nov.	Dic.
------	------	------	------	------	------	------	------	-------	------	------	------

# Albero del miele ( *Evodia Danielli* )

albero - piantina in vaso diam. 12/14 cm



**Art. 70230** - Piantina in vaso cm 12/14 €15,00

**Art. 70235** - per 30 piante (anche assortite) €12,00

**Specie:** *Tetradium daniellii*

**Famiglia:** Rutacee

**Origine:** Asia

**Caratteristiche botaniche:**

pianta a foglia caduca di grosse dimensioni; a crescita rapidissima, 20/30 cm il primo anno e anche 3 metri il secondo. La fioritura abbondantissima si presenta con piccoli fiori riuniti in corimbi

**Dimensioni:**

fino a 15 metri in altezza

**Tecniche colturali:** nei primi anni la

pianta data la sua rapidità di crescita va protetta con un tutore

**Tipo di terreno / Esposizione al sole:** necessita di una buona esposizione al sole

**Periodo di fioritura:** in alta Italia avviene da metà luglio a metà agosto e dura 15/20 giorni. Il periodo di fioritura anticipa nelle zone più calde. Il fiore è molto attraente e produttivo per le api tanto da denominare la pianta "Albero del miele". Particolarmente interessante è il periodo di fioritura.

**Resa:** miele 800/1000 kg/ettaro

PERIODO DI FIORITURA

Gen.	Feb.	Mar.	Apr.	Mag.	Giu.	Lug.	Ago.	Sett.	Ott.	Nov.	Dic.
------	------	------	------	------	------	------	------	-------	------	------	------

# Robinia del Giappone

albero - piantina in vaso diam. 12/14 cm



**Art. 70240** - Piantina in vaso cm 12/14 € 6,00

**Art. 70245** - per 30 piante (anche assortite) € 4,80

**Specie:** Sophora Japonica L

**Famiglia:** Leguminose

**Origine:** Cina - Corea

**Caratteristiche botaniche:**

albero di medie dimensioni a foglia caduca abbondante e vistosa fioritura bianco crema di piccoli fiori molto profumati riuniti in grappoli lunghi fino a 30 cm

**Dimensioni:** fino a 15/20 m.

**Tecniche colturali:**

non necessita di particolari tecniche colturali

**Tipo di terreno /**

**Esposizione al sole:**

pianta molto rustica resiste bene alla siccità, alla salinità e all'inquinamento atmosferico

**Periodo di fioritura:**

Luglio Agosto

**Resa:** miele 700 kg/ettaro

PERIODO DI FIORITURA

Gen.	Feb.	Mar.	Apr.	Mag.	Giu.	Lug.	Ago.	Sett.	Ott.	Nov.	Dic.
------	------	------	------	------	------	------	------	-------	------	------	------

# RAPPRESENTAZIONE GRAFICA DEI PERIODI DI FIORITURA DELLE VARIE SPECIE

Gen.	Feb.	Mar.	Apr.	Mag.	Giu.	Lug.	Ago.	Sett.	Ott.	Nov.	Dic.
				BORAGINE							
				FACELIA							
					SULLA						
			LUPINELLA								
				TRIFOGLIO RESUPINATO							
				GRANO SARACENO							
			MISCELA DI SEMI PIANTE ERBACEE								
			MELILOTO								
	COLZA										
					GIRASOLE						
				TRIFOGLIO VIOLETTO							
				SARUREYA HORTENSIS							
		ERBA BARBAGIA									
			FIORDALISO								
				CORIANDOLO							
				CARDIACA COMUNE							
				SEDANO DI MONTAGNA							
				MALVA							
		GINESTRINO									
					ALBERO DEL MIELE						
					ROBINIA DEL GIAPPONE						



## Come ci si comporta acquistando una famiglia di api

Un apicoltore esperto sa come comportarsi, queste brevi note sono per indirizzare le persone meno esperte con consigli che possono a volte sembrare inutili, ovvi ma che per esperienza riteniamo necessari:

Quando si ritirano delle famiglie di api è bene tener presente che è probabile che vi siano api disperse al di fuori della cassetta e quindi utilizzare un mezzo di trasporto adatto.

Fissare bene le cassette, se si rovesciano durante il trasporto i guai possono essere notevoli.

Partire attrezzati con maschera e guanti, sono indispensabili all'occorrenza.

Quando si debbono trasportare o vendere delle api, le arnie si chiudono alla sera, quando le api sono tutte rientrate.

I tempi di ritiro e di trasporto vanno quindi concordati tenendo presente che le api mal sopportano lunghe prigionie (max. 24 ore), soffrono il caldo e soprattutto hanno bisogno di una buona aereazione, (più la famiglia è forte più ha bisogno di aria.)

### La sistemazione delle api.

Le api vanno subito sistemate nella posizione definitiva in cui le si vuole mettere .

Una volta posizionate le cassette con le api non si possono spostare di alcuni metri perché il loro senso di orientamento fa sì che rientrino nel punto memorizzato da tempo e quindi si disperdono e muoiono.

Perdono il senso originario di orientamento con spostamenti di 2.5/3 Km e più.

La sistemazione ideale delle api sarà:

- con fronte a Sud,

- su un supporto alto attorno ai 40 cm , possibilmente fatto di materiale che faciliti la difesa dalle formiche, possibilmente sotto una pianta a foglia caduca,

- al riparo dal vento

- lontano da fonti di cattivi odori.

### Le prime cure:

Appena posizionate le arnie con le api vanno aperte. Nel farlo copritevi adeguatamente, le api sono spesso nervose, aggressive per la lunga prigionia.

Le api sono per lo più fornite su 5 telaini in arnie da 6. Si possono lasciare qualche giorno nelle arnie (max 10/12 gg) ma va reintegrato subito l'eventuale telaino mancante per evitare costruzioni anomale.

Il travaso nell'arnia definitiva può anche essere fatto immediatamente ma è preferibile attendere almeno un giorno affinché le api si adattino al nuovo ambiente.

Le famiglie appena acquistate vanno alimentate per alcuni giorni per facilitarne l'avvio e seguite con maggiore cura in caso di tempo inclemente.

Di solito le famiglie acquistate sono trattate contro la varroa. Può essere comunque utile un trattamento con Apibioxal/Acido Ossalico prima di porre i melari.

### Importante

Tutte le famiglie sono accompagnate da un certificato sanitario

La regina di solito è marcata ma può anche non esserlo.

Le famiglie sono convenzionalmente fornite di tre telaini di covata e due di scorta. Tuttavia in relazione al periodo di consegna e all'andamento stagionale vi possono essere differenze nel vigore della famiglia.

La pesantezza della famiglia non è necessariamente indice di vigore ma della quantità di scorte e questo può variare molto con l'andamento stagionale.

Trattandosi di animali vivi eventuali contestazioni (mancanza di regina, presenza di malattie) devono essere fatte subito, entro i primi giorni. Contestazioni "oltre i 15 giorni" non possono essere accettate.

## La cera

Riportiamo alcune note relative alla raccolta e la preparazione della cera per la trasformazione in fogli cerei.

- La cera sia di opercolo che di favo va consegnata fusa e il più pulita possibile.

Non si possono quindi consegnare porzioni di favo, opercoli sgocciolati o pressati.

- La cera va fusa con le sceratrici solari, sceratrici a vapore o in un pentolone a "Bagno Maria" o direttamente nell'acqua calda.

La cera si scioglie a circa 65°C ed è più leggera dell'acqua e non è miscibile con l'acqua stessa.

- Il colore della cera di per sé non è un problema.

Ovviamente quella da opercolo è più chiara di quella di favo, l'importante è che la cera non sia bruciata, nera.

La cera può bruciare se sciolta a fuoco diretto senza acqua.

I fogli ottenuti con sola cera di opercolo tendono ad essere più chiari, più rigidi ma anche più fragili.

- La cera, prima della trasformazione in fogli cerei, viene riscaldata a 120° per la sterilizzazione, in una vasca che contiene circa 400 kg di cera. I fogli che si ottengono sono

quindi, di solito, frutto della miscela della cera di vari apicoltori

Per avere la trasformazione esclusivamente della propria cera è necessario avere una quantità minima di 200/300 kg.

La resa in fogli della cera consegnata dipende da una perdita fisiologica di lavorazione (scarti) e dalla quantità di "residui, sporco" inglobati nella cera. Se la quantità di "sporco" supera il 4-5% si creano dei problemi nelle varie fasi di filtraggio della cera e siamo pertanto costretti a rifiutarne il ritiro.

## La raccolta della propoli

La nostra ditta raccoglie e trasforma la Propoli.

La propoli può essere di raschiatura o da rete: La prima tende a essere più "sporca" la seconda è di norma più pulita ma contiene molta cera

La trasformazione della propoli per uso umano ha avuto una brusca evoluzione perché sono stati riscontrati svariati residui inquinanti in alcune soluzioni di propoli.

La propoli infatti viene raccolta dalle gemme delle piante e introdotta in alveare senza trasformazioni; raccoglie quindi gli inquinamenti ambientali oltre a quelli eventuali da trattamento dell'alveare.

La propoli per uso umano deve quindi necessariamente essere analizzata con costi importanti

Mediamente solo un 10% della propoli analizzata risulta adatta all'uso umano.



# PRODOTTI E ATTREZZATURE PER L'ENOLOGIA



**ACETIERA IN VETRO**  
Con supporto in filo plasticato  
e rubinetto in plastica

- ART. 20000 da litri 5 € 29.00
- ART. 20010 da litri 10 € 36.50
- ART. 20020 da litri 15 € 42.00
- ART. 20030 da litri 20 € 45.00



- ART. 20040 RUBINETTO IN PLASTICA  
ricambio per acetiera € 7.50



- ART. 20200 **ALCOOLOMETRO**  
Densimetro per la determinazione del contenuto al-  
colico nei distillati; con termometro e tabella di cor-  
rezione € 16.00



- ART. 20210 **CILINDRO IN PLASTICA**  
Per ottimizzare l'uso dell'alcoolometro,  
non graduato € 4.00

## CILINDRO IN PLASTICA

- ART. 20220 graduato 50 cc € 6.50
- ART. 20230 graduato 100 cc € 7.00
- ART. 20240 graduato 250 cc € 9.20
- ART. 20250 graduato 500 cc € 13.00



## ALZAVINO (LADRO)

Strumento pratico, igienico per prelevare  
i campioni di vino da damigiane, botti ecc.

- ART. 20300 in plastica da cm. 50 € 4.50
- ART. 20310 in plastica da cm. 100 € 18.00
- ART. 20320 in vetro € 33.00



- ART. 20410 **AVVINATORE**  
Premendo opportunamente inietta una spruzzata di  
vino o sostanza disinfettante nella bottiglia  
tipo lusso € 15.50



- ART. 20500 **BICCHIERI DA ASSAGGIO IN VETRO**  
bicchiere da assaggio, modello approvato  
da associazione assaggiatori  
Da cl. 22 € 1.80



## BOTTICELLE IN ROVERE

Con supporto senza rubinetto

ART. 20600 da litri 6	€ 137.00
ART. 20610 da litri 12	€ 175.00
ART. 20620 da litri 25	€ 265.00
ART. 20630 da litri 56	€ 400.00
ART. 20640 da litri 100	€ 750.00
ART. 20650 da litri 225	€ 1250.00

Le botti da 6-12-25-56 possono essere fornite anche in legno di ciliegio, frassino o acero con il 30% di aumento.



## BOTTIGLIE IN VETRO BIANCO

ART. 20750 bottiglia 100 ml. bianca tappo meccanico	€ 1.65
ART. 20760 bottiglia 40 ml. bianca tappo meccanico	€ 1.35
ART. 20761 bottiglia cc 50 con tappo bianco	€ 1.70
ART. 20800 a palla da cc. 500 bianca	€ 1.70
ART. 20805 a palla da cc. 200 bianca	€ 1.50
ART. 20809 a base quadrata bassa da cc. 250 bianca	€ 1.50
ART. 20810 a base quadrata alta da cc. 200 bianca	€ 1.50
ART. 20811 a base quadrata da cc. 500 bianca	€ 1.70
ART. 20820 a piramide da cc. 500 bianca	€ 2.00
ART. 20830 a piramide da cc. 200 bianca	€ 1.50
ART. 20840 tipo cilindrico cc. 500 bianca	€ 1.70
ART. 20841 tipo cilindrico cc. 200 bianca	€ 1.50
ART. 20845 a base tonda cc. 200 con occhiello	€ 1.50

ART. 20900 bottiglia bianca costolata con tappo a molla da 1 litro	€ 1.40
ART. 20901 bottiglia bianca costolata con tappo a molla da 1/2 litro	€ 1.90
ART. 20902 bottiglia bianca costolata con tappo a molla da 250 ml	€ 1.90

ART. 20850 tappo a fungo sughero ø10 (conf.x6)	€ 3.00
ART. 20851 tappo a fungo sughero ø11 (conf.x6)	€ 3.00
ART. 20852 tappo a fungo sughero ø12 (conf.x6)	€ 3.00
ART. 20853 tappo a fungo sughero ø13 (conf.x6)	€ 3.00
ART. 20854 tappo a fungo sughero ø14 (conf.x6)	€ 3.00
ART. 20855 tappo a fungo sughero ø15 (conf.x6)	€ 3.00
ART. 20856 tappo a fungo sughero ø16 (conf.x6)	€ 3.00
ART. 20857 tappo a fungo sughero ø17 (conf.x6)	€ 3.00
ART. 20858 tappo a fungo plastica ø18 (conf.x3)	€ 1.80
ART. 20859 tappo a fungo plastica ø19 (conf.x6)	€ 1.80
ART. 20860 tappo a fungo plastica ø20 (conf.x6)	€ 1.80



ART. 20870 tappo a fungo plast/cristal gialli (conf.x3)	€ 2.50
ART. 20871 tappo a fungo plast/cristal rossi (conf.x3)	€ 2.50
ART. 20872 tappo a fungo Ø40 plast/cristal (conf.x3)	€ 3.50



**BOTTIGLIE QUADRE  
IN VETRO SCURO PER OLIO**  
complete di tappo a vite in plastica  
con salvagoccia

- |            |  |        |
|------------|--|--------|
| ART. 20905 | quadrata scura cc. 250                   | € 0.95 |
| ART. 20910 | quadrata scura cc. 500                   | € 1.10 |
| ART. 20920 | quadrata scura cc. 750                   | € 1.30 |
| ART. 20930 | quadrata scura cc. 1000                  | € 1.50 |
| ART. 20940 | tappo a vite in plastica con salvagoccia | € 0.22 |

**BOTTIGLIE PER VINO**



- |            |   |         |
|------------|---|---------|
| ART. 21000 | bott. bordolese bocca sughero da 750 cc. (x 20 pz.) | € 13.20 |
| ART. 21001 | (come 21000 in vetro bianco)                        | € 13.20 |
| ART. 21010 | bott. bordolese bocca sughero da 375 cc. (x 20 pz.) | € 15.00 |
| ART. 21011 | (come 21010 in vetro bianco)                        | € 15.00 |



- |            |  |         |
|------------|--|---------|
| ART. 21020 | bott. renana bocca sughero da 750 cc. (x 15 pz.)   | € 20.00 |
| ART. 21021 | (come 21020 in vetro bianco) da 750 cc. (x 15 pz.) | € 20.00 |

- |            |  |        |
|------------|--|--------|
| ART. 21025 | bordolese da 500 cc. con bocca sughero l'una | € 1.20 |
|------------|--|--------|

- |            |   |         |
|------------|---|---------|
| ART. 21022 | bott. da cc. 1000 con bocca tappo corona da 26 (20 pz.) | € 18.50 |
|------------|---|---------|

- |            |   |         |
|------------|---|---------|
| ART. 21023 | bottiglione vetro verde da 2 litri con tappo a molla (12 pz.) | € 21.00 |
|------------|---|---------|

- |            |  |         |
|------------|--|---------|
| ART. 21024 | bottiglione da 2 litri vetro bianco con tappo a molla (12 pz.) | € 24.00 |
|------------|--|---------|



**BOTTIGLIE CHAMPAGNOTTE  
CON BOCCA CORONA ø 29**

ART. 21030	cc. 375	da 12 atm. "chopin" (24 pz.)	€ 25.50
ART. 21040	cc. 750	da 3 atm. "leggera" (18 pz.)	€ 12.50
ART. 21050	cc. 750	da 7 atm. "prosecco" (15 pz.)	€ 16.50
ART. 21051	cc. 750	da 7 atm. "bianca" (15 pz.)	€ 19.00
ART. 21060	cc. 750	da 12 atm. "champenoise" (15 pz.)	€ 25.00



**BOTTIGLIE MAGNUM SPUMANTE**

ART. 21070	litri 1,5	Magnum CHAMPENOISE	€ 4.80
ART. 21080	litri 3	Magnum JEROBOAM verde	€ 22.00
ART. 21085	litri 4,5	Magnum REHOBOAM verde	€ 95.00
ART. 21090	litri 6	Magnum MATHUSALEM verde	€ 125.00
ART. 21095	litri 9	Magnum SALMANAZAR verde	€ 170.00
ART. 21100	litri 12	Magnum BALTHAZAR verde	€ 350.00



**BOTTIGLIE MAGNUM BORDOLESI**

ART. 21110	litri 3	Magnum Bordolese verdone	€ 9.00
ART. 21115	litri 5	Magnum Bordolese verdone	€ 18.00
ART. 21120	litri 9	Magnum Bordolese verdone	€ 85.00



**CANTINETTA IN PLASTICA**

ART. 21140	Portabottiglie sovrapponibile 6 bottiglie	€ 5.30
------------	--	--------



**ART. 21150 CAPPuccio COPRIPOLVERE IN PLASTICA**  
Per bottiglie e bottiglioni x 100 pz. € 5.50



**CAPSULE IN TERMORETRAIBILE**  
con il calore si adattano perfettamente al collo della bottiglia. Disponibili nei colori: oro, rosso bordeaux, bianco.

**ART. 21200** Ø 31 mm. Per renane e bordolesi 200 pz. € 9.00  
**ART. 21201** Ø 33 mm. Per champagnotte 200 pz. € 9.00



**ART. 21210 CAPSULATRICE**  
per applicare le capsule in termoretraibile  
850 watt 220 volt € 170.00

#### CARAFE IN PLASTICA



**ART. 21300** da litri 1 € 3.20  
**ART. 21301** da litri 2 € 3.50  
**ART. 21302** da litri 3 € 5.00  
**ART. 21303** da litri 5 € 7.50  
**ART. 21310** "a becco lungo" da litri 2 € 13.00  
**ART. 21311** "a becco lungo" da litri 5 € 14.00



#### CARRELLI

**ART. 21350** carrello porta damigiane con ruote piene € 95.00  
**ART. 21352** carrello alza-damigiane con ruote piene max 80 kg. h. 90 cm € 225.00



#### CERALACCA ROSSA

**ART. 21400** n° 10 bastoncini da 100 g circa in scatola € 15.00  
**ART. 21410** in blocchi. Cartone da 16.5 kg prezzo al kg € 11.00  
**ART. 21420** ceralacca "morbida" al kg. € 30.00

## CESTE PER DAMIGIANE



### IN PLASTICA

ART. 21500	per 5 litri	€ 3.00
ART. 21501	per 10 litri	€ 4.00
ART. 21502	per 15 litri	€ 4.80
ART. 21503	per 20 litri	€ 5.30

### IN LEGNO CON FONDO IN PLASTICA

ART. 21510	per 25 litri	€ 10.50
ART. 21511	per 28 litri	€ 10.50
ART. 21512	per 34 litri	€ 11.00
ART. 21513	per 54 litri	€ 13.20

### IN FILO PLASTICA CON TELAIO DI FILO DI FERRO

ART. 21520	per 10/12 litri	€ 10.50
ART. 21521	per 15/17 litri	€ 12.00
ART. 21522	per 20/23 litri	€ 14.00
ART. 21523	per 25/28 litri	€ 16.00
ART. 21524	per 34 litri	€ 17.00
ART. 21525	per 54 litri	€ 21.00



### CESTELLI

ART. 21550	cestello porta 6 bottiglie	€ 5.00
ART. 21560	cestello porta 4 bottiglioni	€ 6.00



### COLMATORE

Serve per tenere visibilmente piene le botti in legno

ART. 21600	colmatore in plastica	€ 9.50
ART. 21610	colmatore in vetro piccolo	€ 43.00
ART. 21620	colmatore in vetro grande	€ 52.00
ART. 21640	Tappo in gomma per adattare il colmatore al foro della botte:	€ 5.00

## DAMIGIANE



### A BOCCA STRETTA CON CESTO IN PLASTICA FORATA

ART. 21700	da 5 litri	€ 8.00
ART. 21701	da 5 litri tipo DAMA	€ 3.80
ART. 21705	da 5 litri tipo DAMA in plastica	€ 2.50
ART. 21706	da 3 litri tipo DAMA in plastica	€ 2.50
ART. 21702	da 10 litri	€ 17.00
ART. 21703	da 15 litri	€ 22.50
ART. 21704	da 20 litri	€ 28.00

### A BOCCA STRETTA CON CESTO IN LEGNO

ART. 21710	da 25 litri	€ 35.00
ART. 21711	da 28 litri	€ 37.50
ART. 21712	da 34 litri	€ 38.50
ART. 21713	da 54 litri	€ 45.00

### A BOCCA LARGA CON CESTO IN PLASTICA FORATA

ART. 21730	da 5 litri	€ 17.50
ART. 21731	da 10 litri	€ 24.00
ART. 21732	da 15 litri	€ 28.00
ART. 21733	da 20 litri	€ 32.00
ART. 21734	da 25 litri	€ 35.00
ART. 21736	da 34 litri	€ 42.50



**ART. 21740 DISTILLATORE IN RAME**

*Copper distillation device. Capacity of 3 litres*  
Per erbe e altre sostanze.  
Capacità della caldaia di 3 litri.  
Riscaldamento con fornello ad alcool.

€ 265.00

**ART. 21745 EBULLIOMETRO TIPO MALLIGAN**

Strumento di precisione per la misurazione  
della percentuale alcolica del vino o dei distillati.  
Tipo a scala prolungata, cromato, in valigetta.

€ 750.00

**ART. 21750 ETICHETTE AUTOADESIVE**

in buste da 60 pezzi di colore rosso o verde

€ 1.20

**ART. 21751 ETICHETTA MANILA PICCOLA**

x 20 pz.

€ 1.30

**ART. 21752 ETICHETTA MANILA GRANDE**

x 20 pz.

€ 1.50

**FILTRO CARTA PIEGHETTATO**

**ART. 8000** Ø 30 10 pezzi

€ 4.00

**ART. 8010** Ø 40/45 10 pezzi

€ 7.00

**ART. 8020** Ø 50 10 pezzi

€ 11.00

**ART. 8100** IMBUTO A TORTIGLIONE

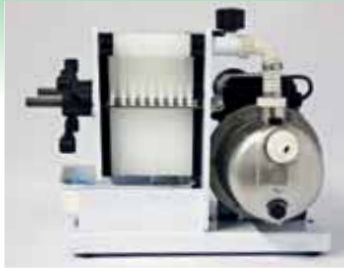
in plastica, ottimizza l'uso dei  
filtri carta

€ 7.00



#### FILTRO IN TELA

- ART. 21770 filtro conico in tela lt. 10 € 13.00  
ART. 21780 filtro conico in tela lt. 20 € 14.00  
ART. 21790 filtro in tela tipo olandese € 44.00



#### FILTRO MECCANICO A CARTONI

- ART. 21800 10 piastre 20x20 pompa inox € 680.00

#### RICAMBI

- ART. 21801 100 cartoni ML Medio (sgrossatura) € 18.50  
ART. 21802 25 cartoni A15 (filtrazione stretta) € 23.00



#### GUANTI DA LAVORO IN TELA

- ART. 21820 pesanti al paio € 2.50  
ART. 21821 per 10 paia pesanti € 20.00



#### IGROMETRO

Per determinare l'umidità relativa nell'aria

- ART. 21850 modello con termometro € 29.00  
ART. 21860 modello digitale con termometro € 48.00  
con termometro di minima e massima



#### IMBUTO AUTOLIVELLANTE

- ART. 21900 Per riempire le bottiglie allo stesso livello € 5.00  
eliminando la schiuma



#### IMBUTO RACCOGLIUIVA

- ART. 21950 Semplifica l'operazione di raccolta dell'uva € 9.00



#### ART. 21960 IMBUTO/CESTELLO

- colamosto in plastica € 6.00  
con manico in ferro



#### IMBUTI

ART. 22000	in acciaio inox Ø 10	€ 17.50
ART. 22001	in acciaio inox Ø 12	€ 20.00
ART. 22002	in acciaio inox Ø 14	€ 26.00
ART. 22003	in acciaio inox Ø 18	€ 30.00
ART. 22004	in acciaio inox Ø 22	€ 37.00
ART. 22005	in acciaio inox Ø 27	€ 47.00
ART. 22006	filtro per Ø 18-22-27	€ 7.50
ART. 22010	in plastica Ø 8-10	€ 1.00
ART. 22011	in plastica Ø 12	€ 1.40
ART. 22012	in plastica Ø 15	€ 1.80
ART. 22013	in plastica Ø 18/20	€ 2.60
ART. 22014	in plastica Ø 22/25	€ 6.00
ART. 22015	in plastica Ø 30	€ 8.00
ART. 22016	in plastica Ø 38-45	€ 13.50
ART. 8100	imbuto a tortiglione	€ 7.00
ART. 22020	imbuto curvo	€ 10.00
ART. 22030	imbuto colalatte con filtro Ø23	€ 10.50
ART. 22035	imbuto per marmellate	€ 7.00



#### LATTINA IN BANDA STAGNATA

ART. 22050	per olio con sigillo da litri 3 oltre 20 pezzi sconto 20%	€ 3.40
------------	--	--------

#### LATTINA IN BANDA STAGNATA

ART. 22051	per olio con sigillo da litri 5 oltre 20 pezzi sconto 20%	€ 3.60
------------	--	--------



#### ART. 22100 LAVABOTTIGLIE A PRESSIONE D'ACQUA

La pressione dell'acqua fa ruotare lo spazzolino in ferro mentre un getto d'acqua risciacqua la bottiglia. Le funzioni sono regolate da un pulsante

€ 90.00

#### ART. 22101 CAVALLETTO PER LAVABOTTIGLIE € 25.00

#### ART. 25800 SPAZZOLINO RICAMBIO € 16.00



#### ART. 22200 LAVABOTTIGLIE MANUALE ROTATIVO

Semplice da usare per bottiglie e bottiglioni

€ 18.00



#### ART. 22300 LAVABOTTIGLIE A TRAPANO

Da applicare al mandrino di un trapano; è molto efficace. E' fornito di un imbuto per facilitare l'introduzione nella bottiglia

€ 15.50



**ART. 22400 LAVADAMIGIANE A PRESSIONE D'ACQUA**

Di funzionamento semplice;  
è costruito in acciaio inossidabile

€ 500.00



**ART. 22500 LAVADAMIGIANE A SPAZZOLA PIEGHEVOLE**

Per damigiane da 54 litri,  
si adatta ad ogni curva della damigiana

€ 60.00



**ART. 22600 LAVADAMIGIANE A SPAZZOLA ECONOMICO**

Va modellato. Lo spazzolone pieghevole si adatta  
ad ogni misura di damigiana

€ 20.00



**LEVAOLIO**

**ART. 22700** modello classico in plastica

€ 4.00

**ART. 22710** modello smontabile per facilitare  
lo svuotamento, in plastica

€ 4.50



**ART. 22800 LEVATUTTO**

Ottimo per togliere dalla bottiglia i tappi a fungo  
in plastica. Toglie anche i tappi a corona

€ 4.50



**ART. 23000 LEVATAPPI "WAF"**

Molto decorativo, semplicissimo da usare  
Corpo in lega.

€ 98.00

**ART. 23010 COPPIA MOLLE DI RICAMBIO**

€ 2.00



**ART. 23100 LEVATAPPI AUTOMATICO "INSUPERABILE"**

Indispensabile per grandi "stappatori".

Va fissato ad una parete

€ 210.00

Ricambi per ART. 23100

**ART. 23110** verme

€ 67.50

**ART. 23120** chiocciola

€ 48.50

altri ricambi sono disponibili su ordinazione



**LEVATAPPI DA CAMERIERE**

**ART. 23200** tipo economico

€ 4.00

**ART. 23210** tipo "america" inox a doppio scatto

€ 6.50



**ART. 23300** LENTE CONTAFILI

30X30 6X

€ 18.50

**ART. 23310** LENTE CONTAFILI

15X15 7X

€ 17.50

**MOSTIMETRO**

**ART. 23400** tipo tascabile (scala Babo)

€ 6.50

**ART. 23410** modello grande con termometro

€ 16.00

**ART. 23420** densitometro per birra

(scala millesimale)

€ 6,50

**ART. 20210** cilindro in plastica

per ottimizzare l'uso dell'art. 23410,  
non graduato

€ 4.00



**OLIO DI VASELINA**

**ART. 23500** confezione da 0.5 litri

€ 4.50

**ART. 23510** confezione da 1 litro

€ 7.50

**ART. 23520** confezione da 5 litri

€ 30.00





**ART. 23530 PARAFFINA**  
in lastre da 5 kg.

al kg. € 8.00



#### PIGIATRICI

**ART. 23550 pigiatrice a mano** con agitatore e tramoggia  
950x600 rulli alluminio € 230.00



#### DIRASPATRICI

**ART. 23560 pigiadiraspatrice** motore monofase  
da hp 1 rulli alluminio - cesto inox € 650.00

**ART. 23561 pigiadiraspatrice**  
interamente in acciaio inox € 1520.00



**ART. 23570 pigiadiraspatrice** con vasca verniciata  
e pompa e cesto in acciaio inox,  
senza rulli € 1270.00

**ART. 23571 pigiadiraspatrice** con pompa  
interamente in acciaio inox € 2480.00



**ART. 23590 PLUVIOMETRO**  
strumento per la misurazione delle precipitazioni  
€ 16.00



**ART. 23595 SIRINGA IN PLASTICA**  
con prolunga a cannucchia € 16.00



**ART. 23596 SIRINGA IN PLASTICA ASPIRANTE  
E PREMENTE**  
adattata a sturalavandini € 16.00





### POMPE ELETTRICHE IN BRONZO

autoadescenti, monofase o trifase, con raccordi in ottone

ART. 23600	Ø 20 con manico	€ 156.00
ART. 23610	Ø 25	€ 220.00
ART. 23620	Ø 30	€ 260.00
ART. 23630	Ø 40	€ 320.00

### BY-PASS

ART. 23640 accessorio applicabile su tutte le pompe € 30.00

ART. 23645 CARRELLO PORTAPOMPE € 30.00



### POMPE ELETTRICHE IN ACCIAIO INOX AISI 304

ART. 23660 POMPA CON GIRANTE IN PLASTICA

pressione max 3 atm.  
Raccordi plastica Ø 25

€ 220.00

### POMPE ELETTRICHE IN ACCIAIO INOX AISI 316

autoadescenti, monofase o trifase, con raccordi in nylon. Adatte al travaso anche di acidi forti.

ART. 23700	Ø 20 con manico	€ 350.00
ART. 23710	Ø 25, bocche 1" HP 0.6	€ 505.00
ART. 23720	Ø 30, bocche 1" HP 2	€ 610.00
ART. 23730	Ø 40, bocche 1"1/2 HP 1.2	€ 700.00
ART. 23740	Ø 50, bocche 2", con carrello, HP 2.0	€ 990.00

### BY-PASS

ART. 23750 accessorio applicabile su tutte le pompe € 60.00

tutte le pompe possono essere fornite con raccordi in acciaio inox aisi 304/316. Prezzi a richiesta.

ART. 23645 CARRELLO PORTAPOMPE € 30.00



### POMPE INOX CON GIRANTE IN GOMMA

per mosti, uve pigiate, a basso numero di giri, con carrello, raccordi a morsetto, monofase o trifase

ART. 24000	per tubi Ø 40	€ 2100.00
ART. 24010	per tubi Ø 60	€ 2300.00
ART. 24020	BY-PASS	€ 440.00



ART. 24100 POMPA IN PLASTICA A STANTUFFO da cm. 100

€ 24.00



**ART. 12900 RIFRATTOMETRO 58-90 BRUX PER DETERMINARE L'UMIDITÀ DEL MIELE**  
*Hand refractometer. High precision instrument to test the water content of the honey*  
 Di produzione cinese (g. 270) € 70.00

**ART. 12910 RIFRATTOMETRO 0-32 BRUX**  
*Hand refractometer. To test any liquid with a sugar contents inferior to 32° Brix*  
 Per determinare il contenuto zuccherino dei mosti, frutta, gelati e altro € 70.00

**ART. 12920 RIFRATTOMETRO 28-62 BRUX**  
 Completa la gamma dei rifrattometri inserendosi tra l'art 12900 e il 12910 adatto per marmellate ecc. € 70.00



**ART. 12930 RIFRATTOMETRO DIGITALE 0-85 BRUX**  
 Compensazione automatica della temperatura  
 precisione +/- 0,2 brix € 220.00

**ART. 12940 RIFRATTOMETRO DIGITALE**  
 Scala 0-50 Brix  
 Scala Oechsle 0-230°  
 Scala Babo 0-42 € 220.00



ART. 24200



ART. 24210

#### RUBINETTI IN PLASTICA

ART. 24200 da 1/2" con controdamo € 14.50  
 ART. 24201 da 1"1/4 con controdamo € 14.50  
 ART. 24202 da 1" con controdamo € 14.50  
 ART. 24203 da 3/4" con controdamo € 14.50  
 ART. 24210 da 3/4" con controdamo € 3.50  
 ART. 24220 da 3/4" per liquidi densi senza controdamo € 4.00



#### RUBINETTI IN OTTONE CROMATO

ART. 24300 a sfera, da 1/2" € 12.00  
 ART. 24310 a sfera, da 3/4" € 12.50



#### RUBINETTI IN OTTONE CROMATO con tappo in plastica a passo enologico + controdamo a passo gas

ART. 24400 da 1"x25 (enologico) € 37.00  
 ART. 24410 da 1"x30 (enologico) € 42.00

**RACCORDERIA IN PLASTICA  
A PASSO ENOLOGICO**



ART. 24500	raccordo Ø 25	€ 4.00
ART. 24501	raccordo Ø 30	€ 5.50
ART. 24502	raccordo Ø 40	€ 6.50
ART. 24600	curva Ø 25	€ 3.50
ART. 24601	curva Ø 30	€ 4.00
ART. 24602	curva Ø 40	€ 7.00
ART. 24700	tappo cieco Ø 25	€ 1.50
ART. 24701	tappo cieco Ø 30	€ 1.70
ART. 24702	tappo cieco Ø 40	€ 2.00



**RUBINETTI IN ACCIAIO INOSSIDABILE  
per olio**

ART. 24800	da 1/2" con salvagoccia	€ 18.00
ART. 24810	da 3/8" con salvagoccia	€ 18.00



**RUBINETTI IN ACCIAIO INOX**

con tappo in plastica a passo enologico  
+ controdado inox passo gas

ART. 24900	3/4" x 25 (enologico)	€ 96.00
ART. 24901	1" x 30 (enologico)	€ 96.00
ART. 24902	1" x 40 (enologico)	€ 105.00



**DADO IN ACCIAIO INOX**  
filettato a passo gas

**GUARNIZIONE**  
IN GOMMA x 2 pz

ART. 25000	3/8"	€ 3.80	ART. 25020	€ 0.80
ART. 25001	1/2"	€ 4.80	ART. 25021	€ 0.90
ART. 25002	3/4"	€ 7.60	ART. 25022	€ 1.00
ART. 25003	1"	€ 8.00	ART. 25023	€ 1.00
ART. 25004	1" 1/4	€ 12.50	ART. 25024	€ 1.20
ART. 25005	1" 1/2	€ 16.00	ART. 25025	€ 1.50
ART. 25006	2"	€ 23.00	ART. 25026	€ 2.00



**RUBINETTI IN LEGNO**

ART. 25100	lunghezza cm. 6	€ 4.50
ART. 25101	lunghezza cm. 8	€ 4.50
ART. 25102	lunghezza cm. 10	€ 5.50
ART. 25103	lunghezza cm. 12	€ 9.00
ART. 25104	lunghezza cm. 14	€ 9.50
ART. 25105	lunghezza cm. 16	€ 10.00
ART. 25106	lunghezza cm. 18	€ 11.00
ART. 25107	lunghezza cm. 20	€ 12.50
ART. 25108	lunghezza cm. 22	€ 14.50
ART. 25109	lunghezza cm. 28	€ 17.50



**ART. 25200 SALVAGOCCIA "DROP STOP"**

Dischetto metallico che avvolto a sigaro e  
inserito nella bottiglia impedisce il gocciolamento.  
Bustina con due pezzi.

€ 4.50



#### SCATOLE CARTONE A VALIGETTA

color avana, possono contenere tutti i principali modelli di bottiglia

ART. 25300	a un posto	€ 1.25
ART. 25310	a due posti	€ 1.40
ART. 25320	a tre posti	€ 1.50



#### SCATOLE CARTONE PER BOTTIGLIE

di color bianco, con alveare divisorio, possono contenere tutti i principali modelli di bottiglia

ART. 25400	a sei posti	€ 1.30
ART. 25410	a dodici posti	€ 1.60



#### ART. 25500 SCOLABOTTIGLIE IN PLASTICA

porta 81 bottiglie

€ 15.50



#### SECCHI IN PLASTICA CON BECCO

Robusti, con manico in ferro, bianchi o neri.

ART. 25600	da litri 9	€ 6.50
ART. 25610	da litri 12/14	€ 9.00
ART. 25620	da litri 17	€ 11.50
ART. 25630	da litri 25	€ 14.00



#### ART. 25650 SESSOLA PIANA PER CANTINA in plastica

€ 4.50



#### SPAZZOLONE PER BOTTI

ART. 25700	con setole in plastica	€ 11.00
ART. 25701	con setole in radica	€ 22.00



ART. 25800	SPAZZOLINO RICAMBIO per lavabottiglie art 22100, in metallo	€ 16.00
------------	---	---------



**ART. 25850 SPUTACCHIERE IN PLASTICA € 13.00**

**SPUTACCHIERA IN RAME**

**ART. 25860** piccola € 70.00  
**ART. 25861** media € 106.00  
**ART. 25862** grande € 170.00

**TANICHE, CANESTRI IN PLASTICA**



a forma cubica, adatte per alimenti, sovrapponibili

**ART. 25900** da 5 litri € 4.00  
**ART. 25901** da 10 litri € 6.00  
**ART. 25902** da 20 litri € 11.50  
**ART. 25903** da 25 litri € 12.50  
**ART. 25904** da 30 litri € 15.00  
**ART. 25905** di forma cilindrica da 50 litri € 28.00  
**ART. 25906** pieghevole da 15 litri € 5.50



**ART. 26000 RUBINETTO PER TANICA € 4.50**  
si applica al posto del tappo, in plastica.



**ART. 26050 TANK per 1000 LITRI € 380.00**  
su pallet in ferro



**ART. 26060 RUBINETTO RICAMBIO per Tank € 70.00**  
**ART. 26061 TAPPO RICAMBIO per Tank € 3.00**  
**ART. 26062 CURVA RICAMBIO per Tank € 8.00**  
**ART. 26070 RIDUZIONE da filettatura Tank a filettatura 2" gas € 54.00**



**TAPPATRICE CORONA A COLONNA**  
tipo "famiglia"

**ART. 26100** con due testine (diam. 26/29) € 32.00  
**ART. 26110** con 1 testina € 28.00  
**ART. 26112** testina ricambio diam. 26 € 5.00  
**ART. 26113** testina ricambio diam. 29 € 5.00



**ART. 26200 TAPPATRICE CORONA PESANTE € 115.00**  
con due testine, movimento a cremagliera



**ART. 26300 TAPPATRICE CORONA PROFESSIONALE € 200.00**  
in fusione di ghisa, movimento a cremagliera che minimizza lo sforzo, con due testine



#### TAPPATRICE PER SUGHERO

- ART. 26400 modello standard € 95.00  
 ART. 26410 modello a "fungo" riesce ad introdurre il tappo a fungo oltre che a raso bottiglia € 110.00  
 ART. 26411 modello con ganasce in teflon per tappi sintetici € 90.00  
 ART. 26420 TAPPATRICE "MAGNUM" per bottiglie fino a 53 cm di altezza € 165.00



- ART. 26500 TAPPO AD ESPANSIONE 3pz. € 2.80  
 ART. 26509 TAPPO SUGHERO CONICO x BOTTIGLIE Ø 17-21 confezione da 10 pz. € 1.50  
 ART. 26510 TAPPO SUGHERO CONICO x BOTTIGLIE Ø 17-21 confezione da 100 pz. € 11.00  
 ART. 26511 TAPPO SUGHERO CONICO x BOTTIGLIE Ø 19-23 confezione da 10 pz. € 1.50  
 ART. 26512 TAPPO CONICO IN PLASTICA colorato da 5 pz. Ø 16/21 € 2.00



- ART. 26600 TAPPO PLASTICA PER SPUMANTE marron, tipo pesante, liscio x 100 pz. € 4.00  
 ART. 26610 TAPPO PLASTICA PER SPUMANTE marron, tipo leggero, liscio x 100 pz. € 3.50  
 ART. 26620 TAPPO PLASTICA PER SPUMANTE bianco, alettato, x 100 pz. € 3.50  
 ART. 26630 TAPPO PLASTICA PER SPUMANTE bianco, tipo leggero, liscio x 100 pz. € 3.50  
 ART. 26640 TAPPO PLASTICA PER SPUMANTE A STRAPPO non necessita la gabbietta x 100 pz. € 8.50  
 ART. 26650 PINZA PER TAPPO SPUMANTE ECONOMICA € 5.00



#### GABBIETTE PER SPUMANTI

- ART. 26700 GABBIETTA A 4 FILI ZINCATA x 100 pz. € 4.00  
 ART. 26710 GABBIETTA A 4 FILI COLORATA (bianco, nero, oro ecc.) x 100 pz. € 4.00  
 ART. 26720 GABBIETTA A 4 FILI CON CAPPELLOTTO per tappi a fungo in sughero x 100 pz. € 8.00  
 ART. 26730 GABBIETTA A FASCETTA x 50 pz. € 2.00



#### TIRAGABBIETTE

- ART. 26800 tipo NORMALE A MANOPOLA € 5.00  
 ART. 26810 tipo "AUTOAVVOLGENTE" € 6.00  
 ART. 26820 tipo "AUTOAVVOLGENTE" con ritorno a molla € 17.00



**ART. 26900 TAPPO IN PLASTICA A "MARTELLO"**

si toglie con un cavatappi,  
adatto a vini fermi x 100 pz.

**€ 3.50****ART. 26910 TAPPO SINTETICO**

si applica con la normale tappatrice  
da sughero. In sacchetti da 100 pz.

**€ 10.00****TAPPI PER DAMIGIANA in plastica a calotta****ART. 26950** per damigiane da 54 l. x 10 pz. **€ 2.00****ART. 26951** per damigiane da 10-34 l. x 10 pz. **€ 1.50****ART. 26952** per damigiane e dame da 5 l. x 10 pz. **€ 1.50****ART. 26953** per damigiane tipo pesante 5 pz. **€ 2.00****TAPPI IN SUGHERO TRUCCIOLATO conici****ART. 26960** Ø 30 mm (max) **€ 0.45****ART. 26961** Ø 35 mm (max) **€ 0.50****ART. 26962** Ø 40 mm (max) **€ 0.55****ART. 26963** Ø 45 mm (max) **€ 0.60****ART. 26964** Ø 50 mm (max) **€ 0.70****ART. 26965** Ø 55 mm (max) **€ 0.70****ART. 26966** Ø 60 mm (max) **€ 0.75****ART. 26967** Ø 65 mm (max) **€ 0.80****ART. 26968** Ø 70 mm (max) **€ 0.85****ART. 26969** Ø 75 mm (max) **€ 0.95****ART. 26970** Ø 80 mm (max) **€ 1.00****ART. 26971** Ø 90 mm (max) **€ 1.10****ART. 26972** Ø 100 mm (max) **€ 1.65****ART. 26973** Ø 110 mm (max) **€ 1.85****ART. 26974** Ø 120 mm (max) **€ 2.20****ART. 26975** Ø 130 mm (max) **€ 2.75****ART. 26976** Ø 140 mm (max) **€ 3.00****TAPPI IN SUGHERO****ART. 27000 TAPPI IN SUGHERO TRUCCIOLATO**

24x38 mm per vini fermi,

conservazione 12/18 mesi x 100 pz **€ 9.00****ART. 27010 TAPPI IN SUGHERO TRUCCIOLATO**

26x38 mm per vini fermi,

conservazione 12/18 mesi x 100 pz **€ 10.00****ART. 27015 TAPPO MICROGRANULO x 100 pz**

conservazione fino a 36 mesi

**€ 20.00****ART. 27020 TAPPI IN SUGHERO A DUE RONDELLE**

26x40 mm per vini fermi, o frizzanti,

conservazione fino a 4 anni x 100 pz **€ 28.00****ART. 27030 TAPPI IN SUGHERO**

30x45 mm per lunghe conservazioni

x 100 pz **€ 55.00****ART. 27040 TAPPI PER SPUMANTI**

da applicare a fungo con

rondele di sughero più truciolato 21x45

x 100 pz **€ 55.00**



#### TAPPI A CORONA

- ART. 27100** Ø 26 mm color oro x 200 pz € 3.00  
**ART. 27110** Ø 26 mm color rosso x 200 pz € 3.50  
**ART. 27120** Ø 29 mm color rosso/oro/verde  
tenuta +/- 2 atm. x 200 pz € 4.00  
**ART. 27130** Ø 29 mm con mezzo bidulles incorporato  
rosso/oro/verde, tenuta +/- 4 atm. x 200 pz € 5.50  
**ART. 27140** Ø 29 mm con bidulles incorporato  
rosso/oro/verde, tenuta +/- 8 atm. x 200 pz € 7.70  
**ART. 27150** bidulles in plastica, si usa con  
l'art. 27120 tenuta 12 atm. x 200 pz € 2.50



#### TAPPI WAF

- ART. 27200** TAPPO STOPPER per vini spumanti € 5.00  
**ART. 27210** TAPPO per vini fermi € 1.80



#### TAPPI A MOLLA

- ART. 27300** TAPPO A MOLLA  
per bottiglie/bottiglioni € 0.20  
**ART. 27310** GUARNIZIONI ricambio art. 27300  
Spessore 2 mm x 20 pz € 1.30  
**ART. 27320** GUARNIZIONI ricambio art. 27300  
Spessore 2.8 mm x 20 pz € 1.50  
**ART. 27325** GUARNIZIONI in teflon art. 27300  
x 10 pz (adatte per olio) € 2.00  
**ART. 27330** TAPPO A MOLLA  
per damigiane/dame da 5 l. € 0.40  
**ART. 27340** GUARNIZIONI ricambio art. 27330  
per x 10 pz € 2.00



- ART. 27400** TASTAVIN  
laminato in argento, con catenella € 25.00



27500



27510



27520

**TERMOMETRI**

- ART. 27500 TERMOMETRO PER PARETE**  
in legno, a alcool € 5.00
- ART. 27510 TERMOMETRO PER FRIGORIFERO**  
in plastica, +50/-45 °C, a alcool € 6.50
- ART. 27520 TERMOMETRO da MINIMA a MASSIMA**  
visualizza la temperatura presente e le temperature minima e massima avute dall'ultimo azzeramento, in plastica € 15.00
- ART. 21860 TERMOMETRO/IGROMETRO da MINIMA a MASSIMA DIGITALE**  
€ 48.00



27610



27630



27635



27640

**TERMOMETRI PER LIQUIDI**

- ART. 27600 TERMOMETRO**  
Max +50 °C in vetro € 13.50
- ART. 27610 TERMOMETRO**  
Max +100 °C in vetro € 13.50
- ART. 27620 TERMOMETRO**  
Max +200 °C in vetro € 25.00
- ART. 27630 TERMOMETRO**  
con gabbia di protezione, a alcool, Max +100 °C € 18.50
- ART. 27635 TERMOMETRO PER CASEIFICIO** € 30.00
- ART. 27640 TERMOMETRO PER TERRENO** € 16.00

**TORCHI PER UVA***a cricco*

- ART. 27650** da 20, gabbia 20x30 € 270.00
- ART. 27651** da 35, gabbia 35x50 € 460.00
- ART. 27652** da 40, gabbia 40x55 € 540.00
- ART. 27653** da 50, gabbia 50x65 € 740.00

*con martinetto idraulico*

- ART. 27660** da 50, gabbia 50x65 € 1,300.00
- ART. 27661** da 60, gabbia 60x75 € 1,720.00



#### TUBI PER TRAVASO

- ART. 27700 TUBO IN PLASTICA PER TRAVASO**  
con rubinetto a pulsante € 9.00
- ART. 27710 TUBO IN PLASTICA PER TRAVASO**  
con polmone e rubinetto € 11.00
- ART. 27715 RUBINETTO A PULSANTE** € 2.50
- ART. 27716 RUBINETTO A FARFALLA** € 2.50



- ART. 27720 TUBO IN PLASTICA PER TRAVASO**  
CON RUBINETTO AUTOLIVELLANTE  
e antisciuma € 19.00
- ART. 27730 SOLO RUBINETTO** € 15.50



#### TUBO IN PLASTICA SPIRALATO PER ALIMENTI

- ART. 27800** Ø 20 al m. € 2.80
- ART. 27801** Ø 25 al m. € 3.20
- ART. 27802** Ø 30 al m. € 3.80
- ART. 27803** Ø 40 al m. € 5.70
- ART. 27804** Ø 50 al m. € 8.00
- ART. 27805** Ø 60 al m. € 10.50

#### *tubo in plastica tipo pesante*

- ART. 27810** Ø 40 al m. € 11.50
- ART. 27811** Ø 50 al m. € 16.50
- ART. 27812** Ø 60 al m. € 21.00
- ART. 27813** Ø 80 al m. € 30.00
- ART. 27814** Ø 100 al m. € 50.00
- ART. 27815** Ø 120 al m. € 56.00



- ART. 27820 TUBO IN PLASTICA CRISTAL**  
Ø 14-12-10-8 mm.  
(specificare nell'ordine quantità in metri e il diametro)  
al kg. € 12.50
- ART. 27821 TUBO IN PLASTICA CRISTAL**  
Ø 6-4 mm.  
(specificare nell'ordine quantità in metri e il diametro)  
al kg. € 15.00
- ART. 27830 TUBO DI SILICONE**  
Ø 10 al mt. € 5.50



#### MASTELLONI IN PLASTICA PER ALIMENTI

ciechi senza rubinetto

- ART. 27850** da litri 100 73x33 € 38.00
- ART. 27851** da litri 150 88x32 € 50.00
- ART. 27853** da litri 275 110x35 € 75.00
- ART. 27852** da litri 210 80x55 € 65.00
- ART. 27854** da litri 350 96x73 € 77.00
- ART. 27855** da litri 500 104x82 € 100.00
- ART. 27856** da litri 750 122x82 € 165.00
- ART. 27857** da litri 1000 140x90 € 260.00
- ART. 27858** da litri 1500 155x100 € 520.00



**ART. 27880 TUTTO AROMA**  
 Pompa aspira aria  
 Salva l'aroma del vino  
 nelle bottiglie già iniziate € 15.00

**ART. 27881 TAPPO RICAMBIO**  
 x 2 pz. € 8.00

**VASCHE INOX PER VINO, OLIO**



con galleggiante <b>ad olio</b>		con galleggiante <b>ad aria</b>		<b>caratteristiche tecniche</b>			
Art.	Euro	Art.	Euro	capacità litri	ø mm.	altezza mm.	ø rubinetto
27900	114.00	27930	220.00	35	325	485	1/2"
27901	147.00	27931	230.00	55	405	545	1/2"
27902	160.00	27932	260.00	75	405	685	1/2"
27903	191.00	27933	285.00	110	465	740	1/2"
27904	221.00	27934	277.50	150	465	980	1/2"
27905	288.00	27935	332.50	200	540	840	1/2"
27906	342.00	27936	386.00	250	650	830	1/2"
27907	372.00	27937	416.00	300	650	985	1/2"
27908	518.00	27938	565.00	400	760	995	1"
27909	578.00	27939	625.00	500	760	1220	1"
27910	633.00	27940	680.00	600	760	1450	1"
27911	812.00	27941	797.00	700	940	1050	1"
27912	892.00	27942	877.00	850	940	1250	1"
27913	1.032.00	27943	1.017.00	1000	940	1450	1"
27914	2.800.00	27944	2.550.00	1500	1150	1500	1"
27915	3.300.00	27945	3.050.00	2000	1150	2000	1"



**ART. 27950 POMPA INOX**  
 a aria per galleggianti € 45.00

**ART. 27951 MANOMETRO**  
 ricambio per pompa € 8.00

**ART. 27952 SERIE GUARNIZIONI**  
 ricambio per pompa € 5.00

**ART. 27953 VALVOLA A DOPPIO EFFETTO**  
 1" 1/4 € 6.50

**ART. 27954 VALVOLA A DOPPIO EFFETTO**  
 1" 1/2 € 6.50

<b>ART. 27960</b>	Camera d'aria	ø 50	€ 18.00	<b>ART. 27967</b>	Camera d'aria	ø 85	€ 24.50
<b>ART. 27961</b>	Camera d'aria	ø 55	€ 19.00	<b>ART. 27968</b>	Camera d'aria	ø 90	€ 25.00
<b>ART. 27962</b>	Camera d'aria	ø 60	€ 20.00	<b>ART. 27969</b>	Camera d'aria	ø 95	€ 25.50
<b>ART. 27963</b>	Camera d'aria	ø 65	€ 21.00	<b>ART. 27970</b>	Camera d'aria	ø 100	€ 27.00
<b>ART. 27964</b>	Camera d'aria	ø 70	€ 22.00	<b>ART. 27971</b>	Camera d'aria	ø 110	€ 28.00
<b>ART. 27965</b>	Camera d'aria	ø 75	€ 23.00	<b>ART. 27972</b>	Camera d'aria	ø 120	€ 30.00
<b>ART. 27966</b>	Camera d'aria	ø 80	€ 24.00				



### VASCA (FUSTO) INOX PER OLIO

Stainless steel container (AISI 304) with a 20 cm screwing lid and a 1/2" bottom bolt to contain and transport any type of foodstuff. Con maniglie e tappo a vite. Senza rubinetto.

ART. 28000	da litri 10	€ 66.00
ART. 28001	da litri 15	€ 70.00
ART. 28002	da litri 20	€ 74.00
ART. 28003	da litri 25	€ 78.00
ART. 28004	da litri 30	€ 82.00
ART. 28005	da litri 50	€ 94.00
ART. 28006	da litri 75	€ 130.00
ART. 28007	da litri 100	€ 137.00
ART. 28010	da litri 5 con rubinetto	€ 79.00
ART. 28011	Guarnizione ricambio	€ 5.50
ART. 28012	Tappo a vite di ricambio	€ 14.00



### VASCA (FUSTO) INOX PER OLIO tipo Super

Con fondo saldato e paracolpo in plastica

ART. 28020	da litri 30	€ 150.00
ART. 28021	da litri 50	€ 150.00
ART. 24300	<i>Metal tap</i> Rubinetto cromato da 1/2"	€ 12.00
ART. 24800	<i>Metal tap</i> Rubinetto inox antigocciolamento da 1/2"	€ 18.00
ART. 28030	Guarnizione ricambio per tappo	€ 5.50
ART. 28040	Tappo a vite di ricambio	€ 14.00



### ART. 28100 VETRIFICANTE PER BOTTI IN RESINA EPOSSIDICA

Speciale vernice a due componenti a base di resina epossidica, adatta all'uso alimentare, si presta per l'applicazione su ferro, cemento ecc. È disponibile in due colori: rosso opaco e giallo ocra. In confezioni da 1 kg

€ 35.00





## PRODOTTI CHIMICI



**ACIDO ACETICO** ART. 1490 **ACIDO ACETICO 80%**  
*Acetic Acid*  
in conf. da 1 litro. € 12.00

**ACIDO ASCORBICO** ART. 30000 **ACIDO L ASCORBICO (Vit.C)**  
in conf. da 1 Kg € 35.00

**ACIDO CITRICO** ART. 30100 **ACIDO CITRICO**  
in conf. da 1Kg € 5.50  
ART. 30101 in conf. da 25 Kg al Kg € 4.00

**ACIDO LATTICO** **ACIDO LATTICO**  
*Lactic Acid*  
ART. 1500 al 15% in conf. da 1000 cc. (gr. 1.100). € 7.00  
ART. 1510 all'80% in conf. da 1000 cc. (gr. 1.300). € 12.00

**ACIDO FORMICO** **ACIDO FORMICO ALL'85%**  
*Formic Acid*  
ART. 1600 in conf. da 1 litro € 7.50  
ART. 1601 in conf. da 13 kg. € 58.50

### ACIDO OSSALICO OXALIC ACID



**ACIDO OSSALICO PURO**  
*Oxalic Acid*  
ART. 1700 Puro in polvere in conf. x 1000 gr. € 7.00  
ART. 1710 Puro in polvere in conf. x 300 gr. € 3.50  
ART. 1720 Puro in polvere x 25 kg. al kg. € 4.50

**ACIDO OSSALICO al 10%**  
*30g bag (3g oxalic acid + 27 g sugar)*  
Bustine da 30 g (3 g di ossalico + 27 g di zucchero)  
ART. 1730 Conf. da 20 bustine x 30 g = 600 g € 12.50

**ACIDO OSSALICO al 6%**  
*6% solution of Oxalic Acid with 30% of sugar*  
Diluito in acqua distillata con il 30% di zucchero in  
Conf. x1000 cc. € 7.00

**ACIDO OSSALICO al 3%**  
*3% solution of Oxalic Acid*  
Diluito in acqua distillata in  
conf. x 1000 cc. € 4.50

**ACIDO OSSALICO IN PASTIGLIE X 1,5 gr.**  
*1,5 gr. Oxalic Acid Tablets*  
ART. 1760 Conf. 100 pastiglie € 8.50  
ART. 1761 Conf. 500 pastiglie € 28.00



**ACIDO TANNICO** ART. 30200 **ACIDO TANNICO**  
conf x 1 kg € 44.00

**ACIDO TARTARICO** ART. 30300 **ACIDO TARTARICO**  
conf x 1 kg € 13.50

ART. 30400 **ACIDO METATARTARICO**  
conf x 1 kg € 21.00





## PRODOTTI CHIMICI



### ALBUCLAR

**ART. 30500** Albuclar - chiarificante a base di albumina  
conf x 500 g **€ 20.00**

### BICARBONATO

**ART. 30700** Bicarbonato di Potassio  
conf x 500 g **€ 4.50**

### BENTONITE

**ART. 30800** Bentonite  
conf x 1 kg **€ 4.50**

### CARBONATO

**ART. 30850** Carbonato di calcio precip.  
conf x 1 kg **€ 3.50**

### CARBONE

**ART. 30900** Carbone decolorante  
conf x 2 kg **€ 24.00**

### CASEINATO

**ART. 31050** Caseinato di potassio  
conf x 1 kg **€ 38.00**

### DETERSIVI Per l'igiene della cantina



**ART. 31100** Detersivo "Sanaton Super"  
conf x 1 l **€ 4.50**

**ART. 31101** Detersivo "Sanaton Super"  
conf x 7 kg **€ 20.00**

**ART. 31102** Detersivo "Sanaton Super"  
conf x 15 kg **€ 34.00**

**ART. 31200** Detersivo "V Standard Clor"  
conf x 1 l **€ 4.50**

### FERMENTI



**ART. 31300** Fermenti "Saccharomyces cerevisiae"  
conf x 500 g **€ 22.00**

**ART. 31301** Fermenti "Saccharomyces cerevisiae"  
conf x 50 g **€ 3.50**

**ART. 31400** Fermenti "Saccharomyces bayanus"  
conf x 500 g **€ 22.00**

**ART. 31401** Fermenti "Saccharomyces bayanus"  
conf x 50 g **€ 3.50**

### FILTRINA coadiuvante minerale. Per la filtrazione.

**ART. 31450** Tipo medio  
conf x 1 kg **€ 2.80**

**ART. 31451** Tipo stretto  
conf x 1 kg **€ 2.80**

# PRODOTTI CHIMICI



## FLOR STOP

### FLOR STOP

ART. 31500 1 bustina x 12 pastiglie x damigiane € 1.50

ART. 31501 Scatola con 25 bustine da 12 pastiglie per damigiane € 30.00

ART. 31502 1 bustina con 1 pastiglione x vasche € 1.50

ART. 31503 Scatola con 40 bustine x vasche € 45.00



## FOSFATO AMM.

ART. 31600 FOSFATO AMMONICO BIBASICO conf x 1 kg € 4.50

## GLICERINA

ART. 31700 GLICERINA F.U. conf x 1,2 kg € 12.00

## GOMMA ARABICA

ART. 31710 GOMMA ARABICA LIQUIDA conf x 1 kg € 10.00



## MASTICE

ART. 31800 MASTICE PER BOTTI pani da 500 g € 4.00

## METABISOLFITO

ART. 31900 METABISOLFITO DI POTASSIO conf x 1 kg € 5.00

ART. 31901 METABISOLFITO DI POTASSIO conf x 250 g € 2.80

## SODA CAUSTICA

ART. 31910 SODA CAUSTICA conf x 1 kg € 4.50

## TANNISOL

ART. 32000 TANNISOL tubetto da 10 pastiglie € 4.20

## TARTRATO

ART. 32100 TARTRATO NEUTRO DI POTASSIO conf x 1 kg € 7.00

## TREFOSOLFITO

ART. 32200 TREFOSOLFITO conf x 1 l € 8.00

## ZOLFO

ART. 18590 ZOLFO DISCHI conf x 1 kg € 18.00

ART. 18591 ZOLFO DISCHI conf. 10 dischetti € 2.50

## TIMOLO

ART. 16200 TIMOLO CRISTALLI Barattolo da 250 g. € 20.00

ART. 16210 TIMOLO CRISTALLI Barattolo da 500 g. € 35.00



In ogni spedizione viene inviato gratuitamente l'opuscolo:  
*“Manualetto per la produzione artigianale del vino”.*

# STRUMENTI PER ANALISI "FAI DA TE"



*Nuovo*

**ART. 34000** **KIT PER LA DETERMINAZIONE DELL'ACIDITA' TOTALE DEL VINO**  
composto da: 1 buretta automatica - 1 bicchiere in plastica - 1 bastoncino in vetro - 1 pipetta da 10 ml. - 1 conf. di blu di bromotimolo - 1 conf. soda n/10 - istruzioni  
€ 170.00

**ART. 34100** **KIT PER LA DETERMINAZIONE DELL'ACIDITA' TOTALE DELL'OLIO**  
da: 1 buretta automatica - 1 bicchiere in plastica - 1 bastoncino in vetro - 1 pipetta da 10 ml. - 1 cilindro graduato per olio - 1 conf. di fenoltaleina - 1 conf. soda 2,82 - 1 conf. alcol/etere - istruzioni  
€ 190.00



*Nuovo*

**ART. 34200** **STRUMENTO DIGITALE PER LA DETERMINAZIONE DEL PH DI UN LIQUIDO**  
semplice da usare  
€ 120.00

## ALTRI STRUMENTI PER ANALISI "FAI DA TE"

**ART. 12900 - 12910 - 12920 RIFRATTOMETRI**  
per la determinazione del contenuto zuccherino di frutta - mosto - marmellate - miele

**ART. 21745 EBULLIOMETRO**  
per la determinazione dell'alcol nel vino

**ART. 20200 ALCOLOMETRO**  
per la determinazione dell'alcol nei distillati



# Ordinare è facile

## Come si fa l'ordinazione

### 1°

Telefonate al 045 - 955021  
 Fax 045 - 8625312  
 e-mail: [info@enolapi.it](mailto:info@enolapi.it)

#### ORARI:

lunedì - venerdì 8,30 - 12,30 15 - 19;  
 sabato 8,30 - 12,30

#### CHIUSURA ANNUALE PER FERIE:

dal 1 al 15 agosto  
 e dal 27 al 7 gennaio 2019.

eventuali variazioni su [www.enolapi.it](http://www.enolapi.it)

## oppure

### 2°

Compilate la scheda di ordinazione che trovate allegata a questo listino, una cartolina postale o una lettera normale e indicate chiaramente:

- il vostro nome e indirizzo,
- la merce che vi interessa.

Inviare tutto al nostro indirizzo:

**Enolapi S.r.l. - via Torricelli, 69-A  
 37136 Verona**

Ricordate che:

- Se vi interessa la fattura dovete trascrivere la vostra partita Iva e il vostro codice fiscale, **la vostra PEC o il codice univoco SDI** (i nostri prezzi sono Iva compresa).
- Se scegliete il pagamento anticipato dovette inserire nella busta o l'assegno o la ricevuta del pagamento.

- Se ordinate merce oltre i 3.500,00 euro dovette darci il vostro codice fiscale anche se non volete la fattura.

## Quanto costa il trasporto

Per le spese di trasporto vi addebitiamo:

**\* 15.00 Euro** a spedizione indipendentemente dalla quantità di merce che viene spedita e dal numero di colli

**\* 20.00 Euro per le regioni:** Molise, Basilicata, Puglia, Campania, Calabria, Sicilia, Sardegna **solo per spedizioni superiori ai 20 Kg**

#### \* Al costo per i seguenti articoli:

- vasi in vetro
  - damigiane
  - secchielli in plastica
  - tuniche in plastica
  - arnie di polistirolo
  - telaini per arnie nido/melario
  - mastelloni in plastica
  - arnie in cartone
- per i trasporti addebitati al costo è opportuno concordare gli importi prima della spedizione
  - ci riserviamo il diritto di decidere autonomamente lo spedizioniere a noi più conveniente. Se il cliente pretende uno spedizioniere particolare da noi ritenuto troppo costoso, il costo del trasporto è addebitato integralmente
  - ci riserviamo di cambiare le quote addebitate per il trasporto in caso di variazioni sostanziali nei costi dei trasporti
  - se per qualunque motivo vengono fatte più spedizioni la quota trasporto viene addebitata per ogni singola spedizione
  - la merce viaggia sempre a rischio e pericolo del committente



## Quanto costa l'imballo

L'imballo di norma è gratuito.

Qualora per motivi particolari fosse richiesto un imballo speciale, il cliente sarà preventivamente informato e l'importo sarà addebitato al costo.

### **AVVISO IMPORTANTE**

*Vogliate considerare i prezzi riportati indicativi per cui ci riserviamo di modificarli, se necessario, senza bisogno di alcun preavviso.*

## COME SI PAGA

### **1° con pagamento contrassegno**

Pagate al corriere ritirando la merce.

### **2° con pagamento anticipato con omaggio** (sopra € 50.00 di spesa)

allegate all'ordine:

- un assegno bancario
- un assegno circolare
- la ricevuta di versamento sul nostro conto corrente postale n° 38954889
- Bonifico bancario Banca Popolare di Verona (COD. IBAN) IT 78 G 05034 11709 000000025873
- Bonifico bancario Banca Veronese (COD. IBAN) IT 50 D 08322 11700 000000713751
- con carta di credito - vedi buono d'ordine pag. 93/94

## **E**

se l'importo, al netto delle spese di trasporto, è superiore a € 50.00, potete avere:  
- 1 kg di CANDIPOLLINE GOLD in omaggio ogni € 50.00, di spesa,  
oppure lo sconto del 2% sull'intero importo

*N.B. se avete dubbi concordate l'importo prima di spedire i soldi*

**Segnalateci amici o conoscenti interessati a ricevere questo listino. Lo invieremo loro gratuitamente**

### **IMPORTANTE**

**Nel fare il conteggio includete le spese di trasporto**





# SCHEDA DI ORDINAZIONE

DATA: \_\_\_\_\_

COGNOME \_\_\_\_\_ NOME \_\_\_\_\_

VIA \_\_\_\_\_ N. \_\_\_\_\_

CAP. \_\_\_\_\_ CITTÀ \_\_\_\_\_ PROV. \_\_\_\_\_

TELEFONO \_\_\_\_\_ P. IVA \_\_\_\_\_

\_\_\_\_\_ COD. FISC. Obbligatorio per spese sopra i 3.500 Euro \_\_\_\_\_

P. IVA, e COD. FISC. e codice univoco (SDI) o PEC obbligatori se volete la fattura.

Sono già vostro cliente SI  NO

Spett. Ditta Enolapi S.r.l. - Via Torricelli, 69/A - 37136 Verona.

Vogliate inviarmi alle condizioni del vostro listino la seguente merce.

NUMERO E DESCRIZIONE ARTICOLO	QUANTITÀ N. pezzi o Kg.	PREZZO	TOTALE

Segue a pag. 92





## SCHEDA DI ORDINAZIONE

NUMERO E DESCRIZIONE ARTICOLO	QUANTITÀ N. pezzi o Kg.	PREZZO	TOTALE
riporto da pag. 91			

### TOTALE MERCE

contributo spese di trasporto (vedi pagina 89)

### TOTALE DA PAGARE al postino o al corriere

**FORMA DI PAGAMENTO SCELTA** (segnare con una crocetta il pagamento scelto)

- PAGHERÒ IN CONTANTI ALLA CONSEGNA**
- PAGO SUBITO ANTICIPATAMENTE E ALLEGO:**
- assegno bancario o circolare intestato a Enolapi S.r.l.
  - Ricevuta originale di versamento c/c postale n. 38954889
  - Bonifico bancario Banca Popolare di Verona (COD. IBAN) IT 78 G 05034 11709 000000025873
  - Bonifico bancario Banca Veronese (COD. IBAN) IT 50 D 08322 11700 000000713751
  - Pagando in anticipo, attendo l'omaggio che mi spetta se la mia spesa supera i 50 €
  - Pagando con la mia carta di credito

Data \_\_\_\_\_ Firma \_\_\_\_\_

Spettabile ENOLAPI srl, vi prego addebitare alla mia carta di credito

**VISA**
 **MASTERCARD**
 **MAESTRO**

Nome dell'intestatario della Carta di Credito \_\_\_\_\_

L'importo di € \_\_\_\_\_

CARTA N°

SCADENZA   /   COD. CV2    ultimi 3 numeri sul retro della carta

Data \_\_\_\_\_ Firma \_\_\_\_\_

### INFORMATIVA AGLI INTERESSATI

La informiamo che i dati personali che la riguardano, son stati raccolti sia direttamente presso di lei, in sede contrattuale, sia presso terzi, da registri o archivi pubblici. Tali dati sono da noi conservati in un archivio cartaceo e informatico, trattati esclusivamente dalla nostra società per fini commerciali e promozionali e non saranno diffusi. Lei ha il diritto, fra gli altri, di chiedere l'aggiornamento dei suoi dati personali, la loro cancellazione e di non ricevere altro materiale informativo. Lei potrà avvalersi di questi diritti rivolgendosi per iscritto direttamente presso la nostra Società nella persona del Sig. Ossi Giampaolo responsabile del trattamento.

**Compilate e ritagliate questa pagina, infilatela in una busta e inviatela a:**

**ENOLAPI S.r.l.**  
VIA TORRICELLI, 69/A - 37136 VERONA

# ISTRUZIONI PER LA PRODUZIONE DELLA BIRRA CON I BARATTOLI DI MALTO AMARICATO

AD USO ESCLUSIVAMENTE PERSONALE

## BIRRA

ingredienti: malto, luppolo, lievito, acqua e zucchero. Per la preparazione della birra ad esclusivo uso casalingo, le confezioni di malto ammiccato garantiscono un prodotto assolutamente sicuro sotto il profilo sanitario e con ingredienti perfettamente dosati. Per la preparazione della Birra è necessario procurarsi l'attrezzatura adatta: un contenitore per la fermentazione, un densimetro, una soluzione di Metabisolfito per la sterilizzazione, bottiglie e tappi corona per l'imbottigliamento. Tutti i prodotti, potrete acquistarli separatamente o utilizzare Kit di fermentazione. Le istruzioni per la preparazione della Birra sono state fatte tenendo conto di possedere un Kit completo di Fermentazione dove il recipiente/fermentatore è di 30 lt.

## Pulizia e fermentazione

Questa fase è molto importante. Tutto ciò che viene a contatto con la Birra, deve essere pulito e sterile. Lavare bene tutta l'attrezzatura e preparare una soluzione sterilizzante nella dose di due cucchiaini di metabisolfito sciolti in circa 500 cc. d'acqua fredda. Versare 3/4 di soluzione nel fermentatore, avvitare il coperchio, inserire la valvola superiore e chiudere il rubinetto. Agitare per bene in modo che la soluzione tocchi tutte le superfici. Con la restante soluzione sterilizzare il mestolo in dotazione.

## Preparazione del mosto

Svuotare la soluzione sterilizzante dal fermentatore, sgocciolare bene ma, non risciacquare, versare circa 4-5 litri di acqua molto calda (60-70°) e di seguito svuotare la confezione di malto, avendo cura di togliere quanto rimane nel barattolo con altra acqua calda; agitare fino a sciogliere completamente il malto e aggiungere lo zucchero sciolto precedentemente in circa 2-3 litri d'acqua tiepida, in base alla gradazione desiderata.

- con 1 Kg. di zucchero si ottiene una birra di 5° gradi alcolici;
- con 1/2 Kg. di zucchero si ottiene una birra di 3,7° gradi alcolici;
- senza zucchero si ottiene una birra di 2,5° gradi alcolici.

Si raccomanda di non superare le dosi di 1 Kg. di zucchero altrimenti il prodotto finale risulterebbe troppo alcolico. Riempire con acqua fredda fino al segno di 23 Lt. Aggiungere la bustina dei lieviti, sciolta precedentemente in un bicchiere di acqua tiepida, (max 30°) mescolando bene con il mestolo in dotazione e precedentemente sterilizzato. Avvitare il tappo e versare un po' di soluzione sterilizzante nella valvola su-

periore del fermentatore fino al segno. È importante tener chiuso il coperchio durante l'intera fase della fermentazione.

## Fermentazione

Inizia entro le 24 ore (più veloce in clima caldo, più lenta in clima freddo) caratterizzata da gorgoglio dei gas attraverso la valvola superiore. Il tempo di fermentazione varia con la temperatura e i risultati migliori si ottengono mantenendo il fermentatore in un ambiente temperato (20°). Si noterà, attraverso la valvola superiore del fermentatore, un gorgoglio che durerà circa 4-5 giorni in clima caldo e 8-9 giorni in clima freddo. A questo punto la prima fase della fermentazione è terminata e inizia la seconda fase caratterizzata da poco o niente gorgoglio che può durare circa 3-5 giorni.

Trascorsi circa 8-9 giorni dall'inizio della fermentazione in clima caldo e 14-16 giorni in clima freddo, si consiglia un controllo con il densimetro.

## Utilizzo del densimetro (scala Babo)

Riempire/attraverso il rubinetto dei fermentatori, il cilindro per oltre i 2/3, quindi immergere il densimetro. La Birra sarà pronta per l'imbottigliamento quando si avrà una lettura in prossimità di fine scala (da 2 allo 0), altrimenti attendere ancora qualche giorno per permettere alla fermentazione lenta di esaurirsi completamente.

## Imbottigliamento

Se la lettura ci indica l'avvenuta fermentazione la Birra è pronta per l'imbottigliamento. Si raccomanda bottiglie con tappo corona da 1/2 lt. Dopo averle lavate in precedenza con un buon detersivo per bottiglie, è importante sterilizzarle con una soluzione di metabisolfito nella dose di un cucchiaino in 1/4 Lt. d'acqua fredda. Versare metà soluzione nella prima bottiglia, agitare bene poi versare la soluzione nella seconda e di seguito fino a metà bottiglie. Gettare la soluzione e completare l'operazione con la restante fino ad esaurimento delle bottiglie (servono 45 bottiglie da 1/2 Lt.). Importante è sgocciolare bene le bottiglie ma non risciacquarle; versare in ognuna una dose di zucchero con l'apposito misurino, quindi riempirla e procedere alla tappatura. Si raccomanda l'uso di tappi di buona qualità e una valida tappatrice.

## Maturazione

Per consentire la formazione della schiuma, lasciare le bottiglie a temperatura tra i 20-25° per i primi 15/20 giorni, poi spostarle in luogo fresco tipo la cantina. Dopo 20/25 giorni la Birra è pronta. Le bottiglie vanno tenute verticali e refrigerate a piacimento prima del consumo. Per servire è consigliabile, decantare dalla bottiglia alla brocca lentamente per evitare che i depositi intorbidiscano la Birra che si presenterà limpida e invitante. I depositi sul fondo delle bottiglie sono i residui di una Birra a fermentazione completamente naturale e risultano del tutto innocui.



# FARE LA BIRRA IN CASA

## è facile con il malto amaricato

**BARATTOLO DI MALTO AMARICATO**

Disponibile in tredici gusti diversi

**1-2 barattoli € 23.50 cadauno**  
**3-4 barattoli € 21.50 cadauno**  
**5 o più barattoli € 20.00 cadauno**

La confezione di malto Amaricato contiene, in dodici combinazioni diverse, quanto necessario per produrre la birra (malto, luppolo, fermenti). Aggiungendo acqua e zucchero nelle dosi opportune, dopo la fermentazione, si ottengono circa 23 litri di birra. (Un foglietto di istruzioni è allegato a ogni barattolo di malto). Un minimo di attrezzatura è necessario ed è da provvedere se manca:



Art. 40500

### **MEXICAN CERVEZA**

La biondissima che parla spagnolo



Art. 40530

### **DRAUGHT**

Colore fresco, delicatamente amarognola



Art. 40520

### **LAGER**

La bionda più bevuta al mondo



Art. 40550

### **STOUT**

Scura, robusta, piena di aromi. Per veri amatori



Art. 40540

### **BITTER**

In perfetto stile anglosassone



Art. 40570

### **AUSTRALIAN PALE ALE**

Una rossa chiara stile australiano



Art. 40580

### **PILSENER**

La Lager Boema



Art. 40590

### **INDIA PALE ALE**

Esotica, fortemente luppolata.



Art. 40600

### **CANADIENNE BLONDE**

Una stupenda bionda di tradizioni Canadesi



Art. 40610

### **EUROPEAN LAGER**

Una lager come la si beve in Baviera



Art. 40510

### **REAL ALE**

Una vera Ale dal gusto più soffice



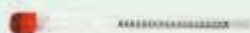
Art. 40630

### **DARK ALE**

Rossa scura coinvolgente



## Attrezzatura per la produzione familiare della birra



**Art. 40010**  
Contenitore in plastica di 30 litri con rubinetto e gorgogliatore di fermentazione e termometro adesivo € 24.00



**Art. 23400**  
Densimetro Babo (lo stesso che si usa per il mosto) € 6.50



**Art. 20410**  
Avvinatore particolarmente adatto per la disinfestazione della bottiglia € 15.50



**Art. 24210**  
Rubinetto in plastica € 3.50



**Art. 31900**  
Metabisolfito di K. per la sterilizzazione di attrezzatura e recipienti conf. da 250 g. € 2.80



**Art. 26110**  
Tappatrice corona da tavolo a una testina € 28.00



**Art. 27100**  
Tappi a corona piccoli conf. x 200 pz. € 3.00



**Art. 40030**  
Serie di tre misurini per dosare lo zucchero nelle bottiglie € 1.50



**Art. 40040**  
Termometro adesivo da applicare sul contenitore € 3.80



**Art. 40050**  
Mestolo lungo in plastica € 2.50



**Art. 40060**  
Gorgogliatore per fermentazione € 2.50



**Art. 40070**  
Spazzolino pulisci bottiglie € 1.70



**Art. 40080**  
Bottiglie a tappo corona da 1/2 litro in pacchi da 24 pezzi € 16.50

**KIT COMPLETO** Comprende: 1 barattolo di malto a scelta, 1 contenitore per la fermentazione completo di accessori, 1 densimetro, 1 metabisolfito, 1 tappatrice, 1 pacco tappi corona, 1 serie di misurini, 1 mestolo in plastica, 1 spazzolino per bottiglie. Non comprende le bottiglie in vetro.

**A CASA VOSTRA IN TUTTA ITALIA. ESCLUSE ISOLE MINORI A € 90.00 COMPRESSE SPESE DI SPEDIZIONE**

**N.B. I prodotti e le attrezzature da noi forniti per la produzione della birra sono per esclusivo uso privato. È proibita e severamente punita la produzione e la commercializzazione di birra senza le prescritte autorizzazioni.**





**ENOLAPI** S.r.l.  
Attrezzature e prodotti per  
**L'ENOLOGIA e L'APICOLTURA**



**Tel. 045/955021 - Fax 045/8625312**

Via Torricelli, 69/A - 37136 VERONA ITALY  
P. IVA 03272480231 - Codice SDI P62QHVQ  
[www.enolapi.it](http://www.enolapi.it) - [info@enolapi.it](mailto:info@enolapi.it)  
[www.candipolline.com](http://www.candipolline.com)

NEL 2019  
LE API REGINE  
SARANNO  
MARCHIATE IN

VERDE

In caso di mancato recapito restituire all'ufficio di VR C.M.P  
per la restituzione al mittente che si impegna a corrispondere la tassa dovuta.

**Come arrivare da noi:**  
**Se venite dalla tangenziale: uscita ZAI - FIERA**  
**Se venite dall'autostrada: uscita VERONA SUD**  
(siamo a circa 2 km. dal casello di Verona Sud)

